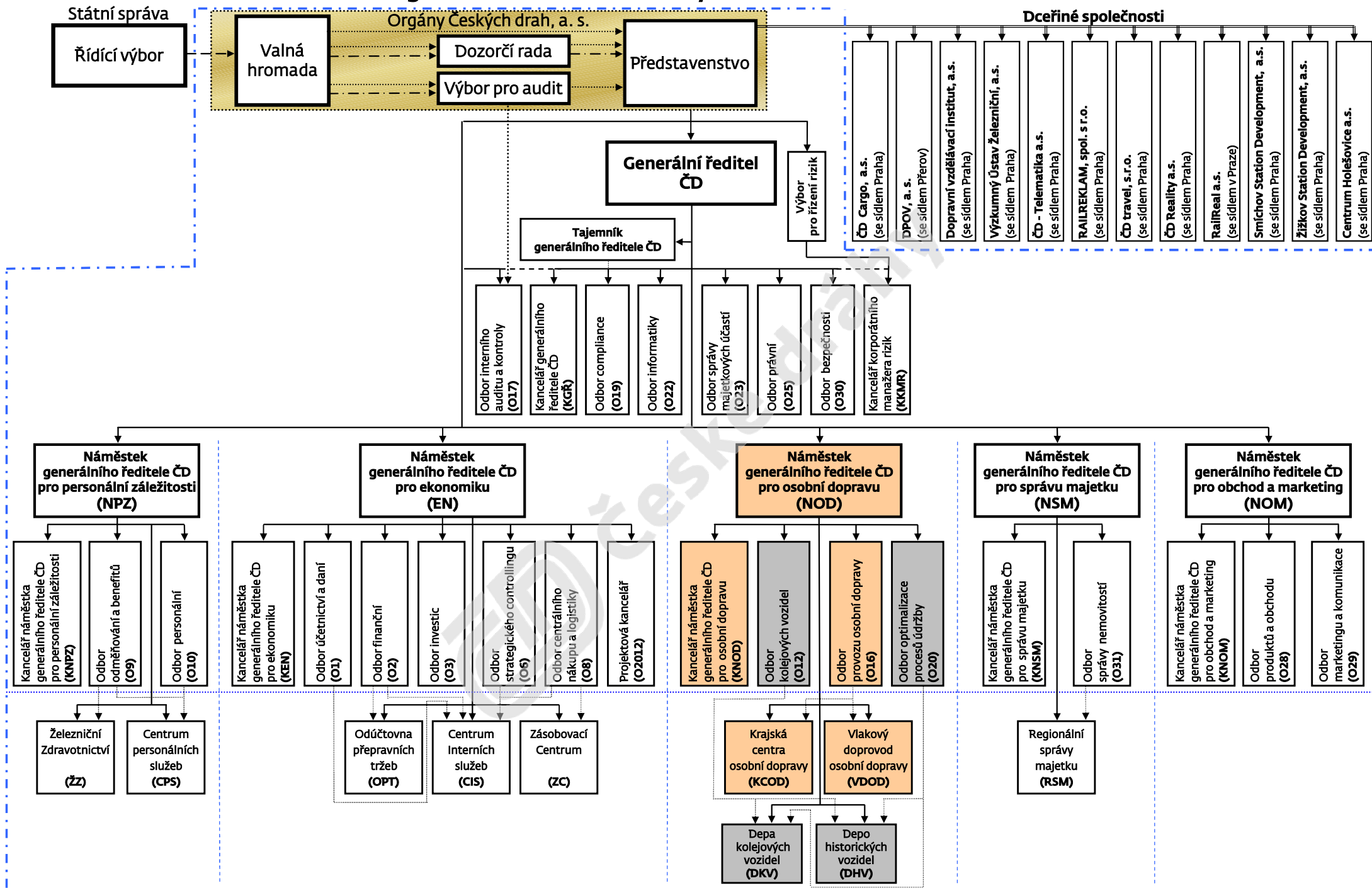


Organizační struktura Českých drah, a. s., od 1.1.2012



Vysvětlivky/poznámky:

- Výkon práv akcionáře
- Usnesení
- Volba, jmenování
- Řízení dceřiných společností
- Přímá řídicí působnost
- Odborné řízení
- Rozhraní mezi GR ČD a OS ČD
- Úseky náměstků generálního ředitele ČD
- České dráhy, a. s.
- Osobní doprava a přeprava
- Kolejová vozidla
- Průřezové činnosti