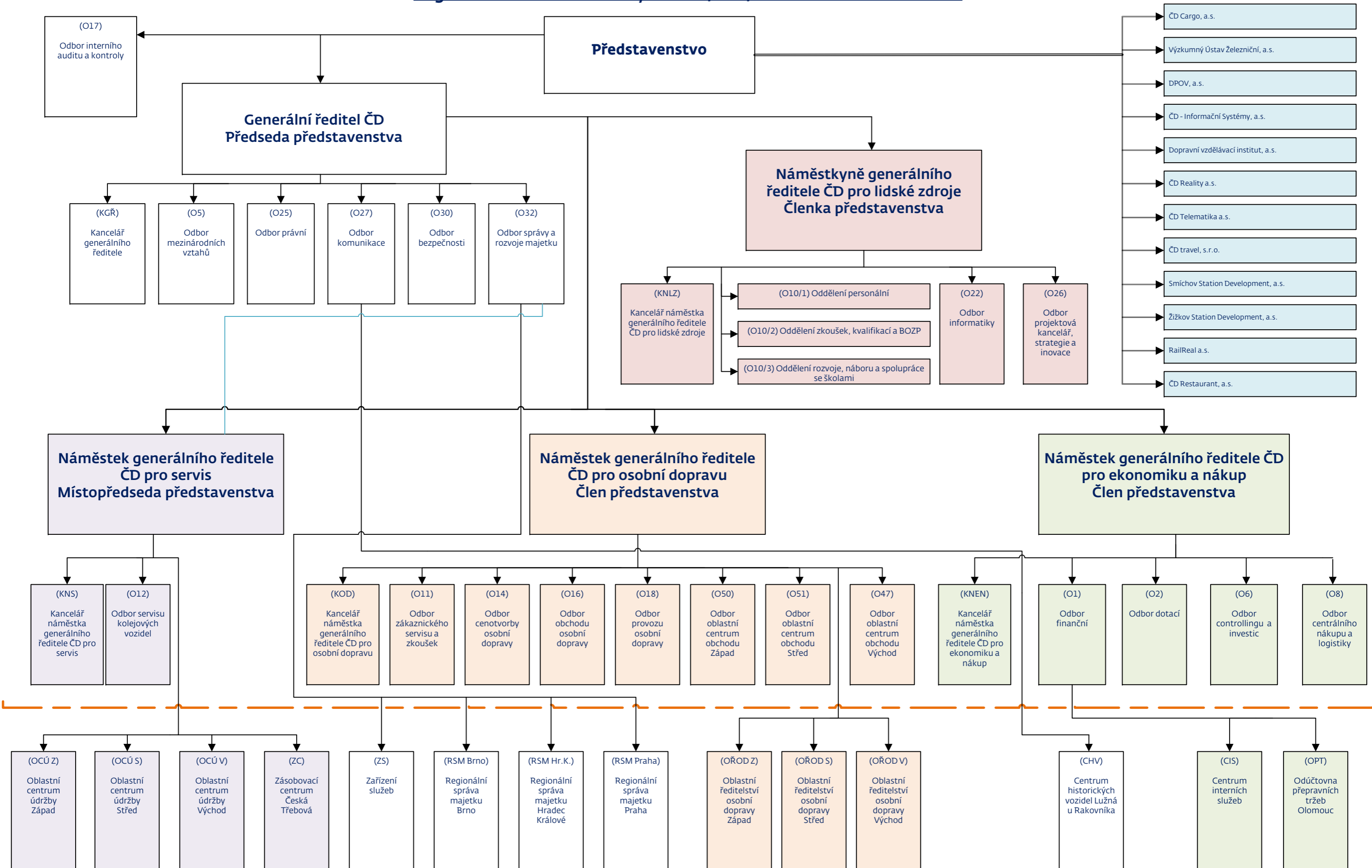


Organizační struktura Českých drah, a.s., s účinností od 01.07.2022

Dceřiné společnosti



- ČD Cargo, a.s.
- Výzkumný Ústav Železniční, a.s.
- DPOV, a.s.
- ČD - Informační Systémy, a.s.
- Dopravní vzdělávací institut, a.s.
- ČD Reality a.s.
- ČD Telematika a.s.
- ČD travel, s.r.o.
- Smíchov Station Development, a.s.
- Žižkov Station Development, a.s.
- RailReal a.s.
- ČD Restaurant, a.s.

Vysvětlivky/ poznámky:

- Řízení dceřiných spol. →
- Přímá řídicí působnost →
- Řídicí odpovědnost —
- Rozhraní mezi GŘ ČD a OJ ČD - - -
- GŘ
- Lidské zdroje
- Osobní doprava
- Servis
- Ekonomika a nákup
- Dceřiné společnosti