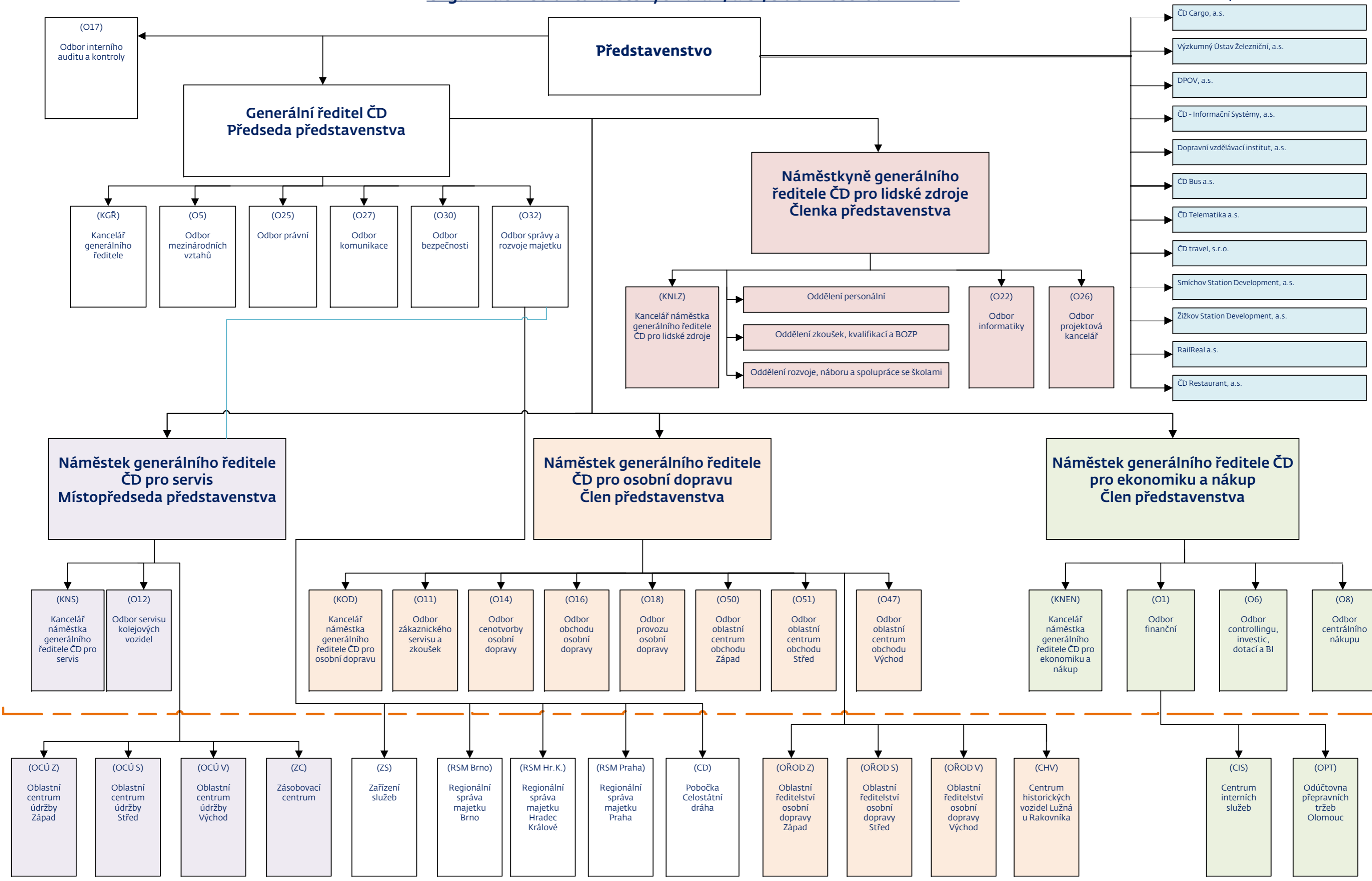


Organizační struktura Českých drah, a.s., s účinností od 1.1.2024



Vysvětlivky/ poznámky:

- Řízení dceřiných spol. →
- Přímá řídicí působnost →
- Řídicí odpovědnost →
- Rozhraní mezi GR ČD a OJ ČD →
- GR
- Lidské zdroje
- Osobní doprava
- Servis
- Ekonomika a nákup
- Dceřiné společnosti