

MŮJ VLÁČEK

3/2020 ročník 13.

měsíčník, zdarma



OBRAZKY OD VÁS

Pokud rádi malujete, pošlete nám svůj obrázek z prostředí železnice (vlak, nádraží apod.) nebo Elfíka a Čendy na naši adresu: Můj vláček, Polská 1642, 250 82 Úvaly. Obrázky můžete posílat i e-mailem na: elfik@vypro.cz. Vždy prosím uvádějte jméno, adresu a věk autora. **Pokud chcete, aby kresba mohla být vybrána k otištění, je třeba vždy připojit vyplněný souhlas na této stránce vlevo dole.** Vybrané kresby, kde bude uvedena adresa a vyplněn souhlas, odměníme malým dárkem.

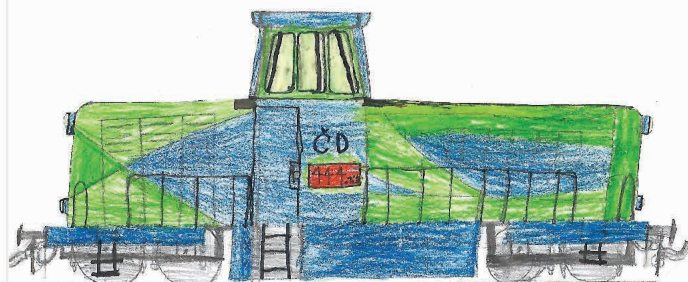
Ondřej Hajšl, 7 let, Ústí nad Labem



Tomáš Červa, 9 let, Liberec



Adriano Castillo, 8 let, Ústí nad Orlicí



Martin Koloušek, 8 let, Hanušovice



Magdalena Juračková,
7 let, Pardubice



V souladu s GDPR je třeba, aby každá zasláná kresba byla opatřena tímto souhlasem a podpisem zákonného zástupce. V opačném případě nebude možné kresbu uveřejnit.

Souhlas zákonného zástupce se zpracováním osobních údajů dítěte:

Souhlasím se zveřejněním jména, příjmení, věku, obce a zasláného obrázku v časopise a na webových stránkách www.elfikuvweb.cz.

.....
Podpis zákonného zástupce

AHOJ, HOLKY A KLUCI!

To dá rozum, že se měsíc březen jmenuje podle stromu bříza. Právě v tomto čase začínají břízy rašit a ukazují světu, že příroda se už vážně probudila a nic s tím nenadělají ani poslední zimní pokusy v podobě sněhových vloček nebo teplot pod nulou. Jaro prostě začíná a břízy (i ostatní rostliny) to dobře vědí.

Ale víte vy, že slovo březen se odvozuje nejen od těchto stromů s typickou bílou kůrou? Název je spojen i s tím, že v tomto období začíná březost zvířat, to znamená, že kozy čekají kůzlata, ovce jehňátka, krávy telátka atd... Většina z nás má ale tento měsíc spojen hlavně

s břízami, což jsou nádherné stromy, které mají desítky poddruhů a rostou na mnoha místech zeměkoule. V Rusku je dokonce bříza národním stromem. U nás dal tento strom název nejen jarnímu měsíci, ale i mnoha obcím jako Březinka, Březnice nebo Březová.

Listy břízy jsou léčivé, na jaře se z břízy získává také sladká a zdravá míza, která je pod kůrou. Bříza je zkrátka symbolem čistoty, zdraví a nových začátků a já vám přeju, ať se vám i letos ty nové začátky vydaří.

Váš Elfík

Obrázek si dobarvi podle svých představ.



Přivítejte jaro v Cyklohráčku

Ahoj, holky a kluci,

už se také nemůžete dočkat sluníčka, které vás vysvobodí z kabátů, čepic a šál? Těšíte se, jak zase vyrazíte na výlety, za kamarády nebo babičkou a dědou? Jasně, že vlakem, jak jinak. A co vyrazit vlakem přímo speciálním, ve kterém pro vás bude připraven celý vagon her a zábavy? Přesně takový je Cyklohráček. V něm se rozhodně nudit nebudete, protože je to vlastně taková pojízdná herna na kolejích.

Letos vyjede Cyklohráček poprvé poslední březnovou sobotu 28. 3. a až do konce října vás o sobotách, nedělích a státních svátcích sveze z pražského hlavního nádraží do královského města Slaný. Speciální vlaková souprava je určena pro všechny malé i velké výletníky, kteří si chtějí vychutnat každý kilometr své výpravy. Můžete se těšit hned na několik vagonů, ve kterých je pro vás připraven speciální program.

Nastupováááát. Tak co, Čendo, kam půjdem nej dřív? Já rozhodně začnu skluzavkou!



Prvním je Vůz plný hraček. Ten je určen spíše menším dětem, protože tu najdete dětský koutek se stavebnicemi, vláčkovými skládačkami, leporely nebo vláčkodráhou. Do tohoto vagonu můžete vzít i své malé sestřičky a bratříčky v kočárcích, protože je nízkopodlažní. Asi nejoblíbenějším vagonem je Vůz plný balónků. Uvnitř na vás čeká velké

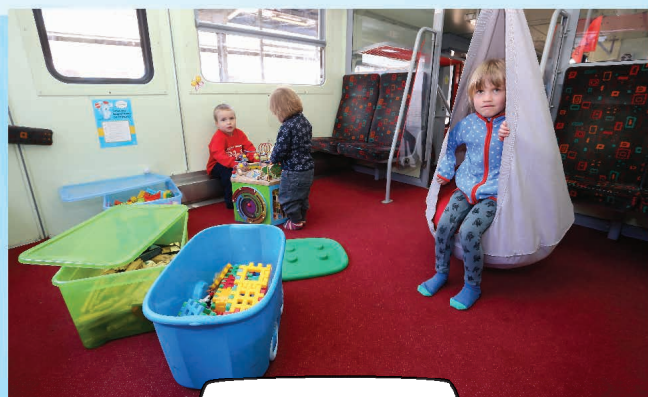


balónkoviště se skluzavkou, houpačí pytel, velká stavebnice a speciální dřevěné hry na stěnách. I sem se vejdou mrňouskové, protože u dveří je rozšířený prostor pro několik dětských kočárků. Milujete malování nebo společenské hry? Pak přesně pro vás je určen Vůz plný her, ve kterém si můžete kreslit bílými i barevnými křídami na tabuli, vyhrát si s molitanovou stavebnicí nebo si půjčit karetní a jiné hry. A to pořád není všechno! Pokud jste sportovci a chcete si vzít s sebou svůj bicykl, čeká na vás Vůz plný kol, kde si můžete kompresorem dohustit pneumatiky, které po dlouhé zimě často vypustí svou duši. Připravené je i nářadí na opravy a dostanete i reflexní pásku, kdybyste během výletu potkali tmu. Během cesty je ale na co se dívat i z okna. Cyklohráček vás proveze Pražským Semmeringem, který je považován za nejhezčí pražskou železniční trať. Přes Zličín se po ní dostanete až do středočeské Hostivice,

odkud budete pokračovat malebným krajem kolem hradu Okoř a Zákolanským údolím. Odsud je to do Slaného už jen několik málo kilometrů cesty. Během sezóny pak navíc ještě 16x zavítá až do stanice Zlonice, kde je úžasné železniční muzeum. Svezte se jedinečným vlakem, který nenajdete v žádném jiném depu široko daleko! Pro všechny děti mají hrajevedoucí připraveny drobnosti na památku. Cestu si můžete užít i díky slevovým kupónům, za které lze navštívit zajímavá místa v okolí trati. Podrobnosti o jízdních řádech a jízdenkách najdete na www.cyklohracek.cz

My s Čendou určitě vyrazíme. A co vy?

Váš Elfík



Čendo, ty mě schválně pleteš! Vid'?



Hejblata

Hledejte budík: Vysílejte do místnosti jednoho hráče za druhým. Každý má zavázané oči a hledá po sluchu tikající budík. Kdo bude mít nejkratší čas?

Jazykocvik: Má máma má málo máku.



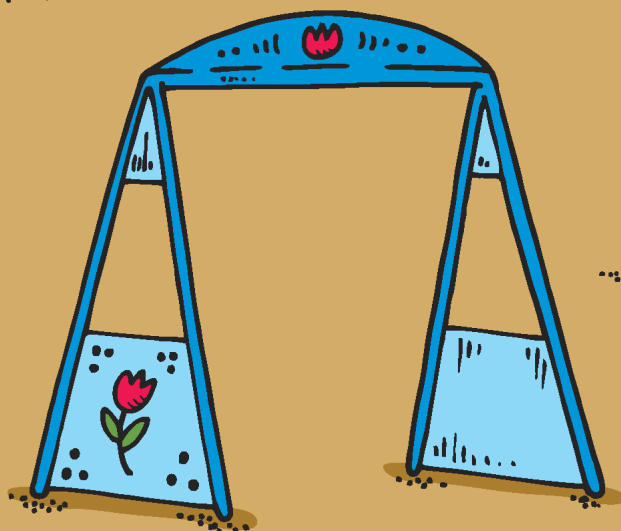
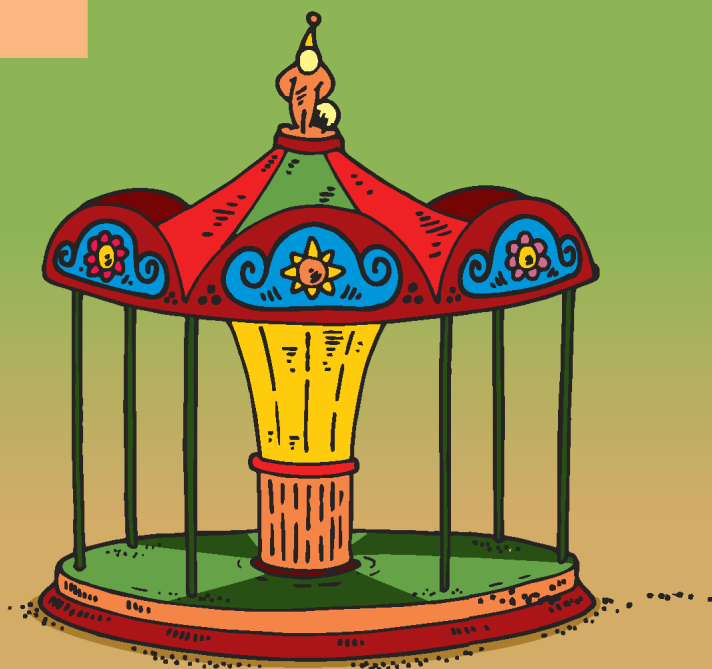


TVOŘÍME S BÁSNIČKOU

1. Přečti si básničku, vymysli její název a napiš ho nad ni.
2. To je ale smutná pouť – žádné atrakce, prázdné stánky... Honem dokresli všechno, o čem se v básničce píše, ať mohou mít děti radost.

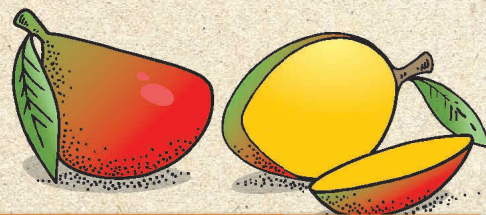
Pro Kačku – houpačku,
pro Alici – střelnici,
pro mého tátu
cukrovou vatu.

Pro Honzíka – koníka,
pro Pepu – trumpetu,
srdce z perníku
pro Veroniku.



ELFÍKOVA NÁSTĚNKA

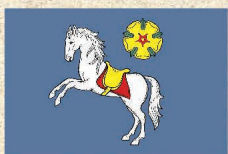
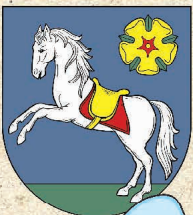
**CITÁTY,
MYŠLENKY:**
Člověk je zdravý,
když ho bolí
pokaždé někde
jinde.



ZNÁTE, NEBO NEZNÁTE?

Mango: Plod s červenou nebo zelenou slupkou. Slupka ani pecka (jádro) se nekonzumuje. Mango má vysoký obsah provitamínu A a vitamínu C. Hodí se jako příloha k sýrům, masům i rybám nebo do salátů.

ZNAMY A VLAJKY Ostrava



ZE ZVÍŘECÍHO SVĚTA

Kočka patří mezi největší spáče živočišné říše. Dokáže prospat až dvě třetiny dne. A podle výzkumu vědců se jí také zdají sny.



ZAJÍMAVOSTI:

Když budete hlasitě křičet 8 let, 7 měsíců a 6 dnů, vyvinete tolik zvukové energie, která by stačila k uvaření šálku čaje.



PŘEDPOVÍDÁME POČASÍ:

Bude vítr, když mračna mají ostré kontury

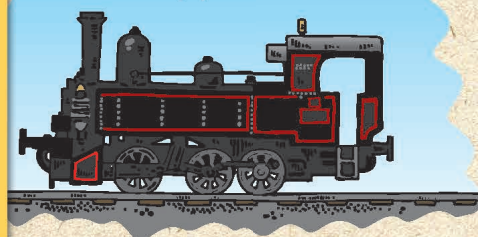
ŠETŘÍLEK:

Zhasnout světla: Použivej co nejvíce denní světlo. Čti si ve dne co nejbližší u okna.



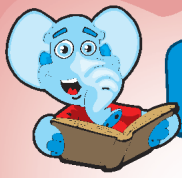
**PARNÍ LOKOMOTIVY
310.0: Kafemlejnek,
Třistadesítka.** Má jméno podle bublavého zvuku připomínajícího „ka-fe-me-lu“, podle názvu řady.

Kafemlejnek **310.0**



SLOVNÍK ŽELEZNIČÁŘE

křemenáč, křemeňák	výpravčí
jířa	jízdní řád
čuba, čubka	zarážka
dan	dálkový nákladní vlak
glajza	kolej



ELFÍKOVA POHÁDKA

Co padá z nebe



V dubnu bývá aprílové počasí, nesmělé slunce rázem zakryjí mraky, zablýskne se, zabouří a spustí se studená sprška, chvíli sněží a sníh zase rychle mizí. Jednoho dubnového rána začalo tak chumelit, jako by nikdy nemělo přestat. Přidala se vánice, obrovské vločky sněhu se ve víru točily jak bláznivé. Sníh se sype a sype, na nádražní budovu, schody i nekrytá nástupiště.

Skladník Vilém vzhlédl od papírů na stole: „Venku snad padají trakaře,“ vzpomněl si na oblíbené úsloví své babičky. Popadl bundu a šel se přesvědčit. Fjiiíí, mrazivý vichr mu foukl ledové krystalky do očí, až ho téměř oslepily.

„Trakaře netrakaře, Viléme, popadni hrablo a jdi odklízet sníh,“ mluvil sám k sobě. Zrovna když odemykal zámek od venkovní nářadovny, buch. Ohromná sněhová koule mu div nespadla na hlavu. Vilém si protřel usazené oči a nestačil se divit. Kdepak trakař. Sněhová koule se

zavrtěla, otřásla – co to z ní leze? Černá nožka s blánami a hned druhá! Teď se to postavilo, oklepalo, objevilo se zavalité šedivé tělíčko, černá hlava s bílými tvářemi a černý zobáček:

„Let nebezpečný, přistání trochu tvrdé, leč bez větší zdravotní újmy. Jmenuji se Frigo, tučňák císařský, zatím nezletilý a tudíž nevybarvený. Jsem prosím stále ještě na Antarktidě?“

Vilém vytřeštil oči: „Tučňák! Četl jsem, že někdy mohou při lijáku padat z nebe ryby nebo žáby. Ale tučňák, kterého přinese sněhová vánice ze severního pólu až k nám, do Čech? To bych spíš čekal ty trakaře.“

„Nechci vás urazit, dobrý muži, ale Antarktida leží na jihu, a nikoli na severu.“

Vilém si pomyslel, že na jihu je přece teplo, když tam ptáci na podzim odlétají, ale nechtěl vypadat jako úplný hlupák. Musí si co nejdříve najít v encyklopedii, jak to vlastně s těmi póly je.

Tučňák bezradně přešlapoval na místě: „Takže jsem ve střední Evropě, v Čechách, no těpic. Ale jak se teď dostanu domů, ke své rodině?“

„Víš co, Frigo? Mám ve skladu nějaké mapy, pojď se mnou a něco vymyslíme.“ Sotva to Vilém dořekl, jako mávnutím kouzelného proutku přestalo sněžit, vykuklo slunce a začalo tak silně hřát, že sníh doslova mizel před očima.

„Á, sluneční úklidová služba,“ zaradoval se Vilém, „aspoň se můžu věnovat Frigovi.“



Zatímco Frigo odpočíval v křesle a usrkával ze skleničky vodu s ledem, Vilém prohledával sklad. Železničářské oblečení, boty, čepice, nářadí, nic z toho jej teď nezajímalo. Až úplně vzadu našel mapy, a dokonce i zaprášený globus. Pyšně to všechno narovnal na stůl před Friga. Tučňák mu vyprávěl, jak neposlechl rodiče, aby se držel uprostřed velikánské skupiny, která prý snadněji odolá mrazu i vichřici. Využil jejich chvilkové nepozornosti, našel si mezi stovkami semknutých černobílých těl skulinku a prodral se ven, směrem k výzkumné stanici, která ho vždy lákala pestrými vlaječkami. Vzápětí už jen cítil, jak ho vichr obaluje sněhem a prudce vynáší vzhůru.

„Pak jsem asi omdlel,“ povzdychl si Frigo. Dál už nevěděl nic, probral ho až ten pád na zem.

Společně s Vilémem pak hledali cestu z Čech až..., vlastně až na konec světa, do Antarktidy. Páni, taková dálka. Taková obrovská, strašlivá dálka. Vtom bleskl Vilémovi v hlavě nápad:

„Frigo, na nákladních vlacích se přece převážejí kontejnery s různým zbožím do dalekých krajů. A když v cestě leží moře nebo oceán, pomůže s kontejnery nákladní letadlo nebo zámořská loď. Juchůůů, jdeme najít ten správný vlak a správný kontejner.“

Nu, nebylo to tak jednoduché, jak to na první pohled vypadalo. Vilém musel prohledat spoustu dokladů, některé nákladní vlaky nejely na jih, ale jinými směry, nebo nezastavovaly v jejich stanici. Nebo zastavovaly, ale vezly třeba uhlí, vápno, olej, železné potrubí, betonové kvádry sice směrem na jih, ale ne natolik daleko, aby se s nimi dostal domů smutný tučňák.

Navečer sedmého dne však zastavil na nádraží dlouhý nákladní vlak s barevnými kontejnery, a na jednom z nich bylo napsáno, že obsahuje vybavení pro výzkumnou stanici na Antarktidě!

„Já se snad radostí zblázním,“ vykřikl Frigo a poskakoval po nástupišti jak chlupatý míček, „pojedu domů, domůůů!“

Vilém oblékl tučňákovi tu nejmenší železničářskou uniformu, aby vypadal jako člen vlakové čety, která doprovází vlak, a ukázal mu sevřené pěsti – takhle moc mu drží palce. Vlak se rozjel na jih...

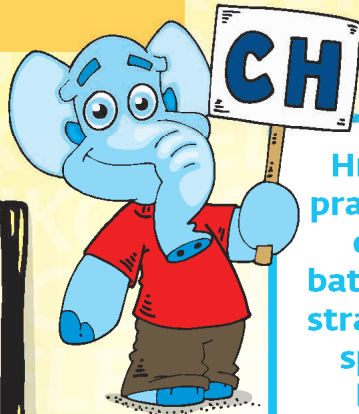
Přišla zima, první sníh, fujavice, skoro jako by padaly trakaře. Bum, vedle skladu žuchla z nebe sněhová koule. Překvapený Vilém vyběhl ven. Byl to balíček, a uvnitř – malá tmavomodrá uniforma a lístek s otiskem tučňákovy nožky. A jen Vilém věděl, že je to poděkování od Friga, který se v pořádku dostal domů, ke svým blízkým.





ÚKOL 1

Fotohádanka: Co je na obrázku? Starý gramofon, rádio, magnetofon, televize nebo snad video? Správnou odpověď napiš do kuponu na straně 12.



Hro-, tvaro-,
pra-, prá-, me-,
dlu-, kru-,
bato-, hrá-, ro-,
stra-, bře-, sni-,
spě-, výta-,
bě-, kuli-,
příbě-



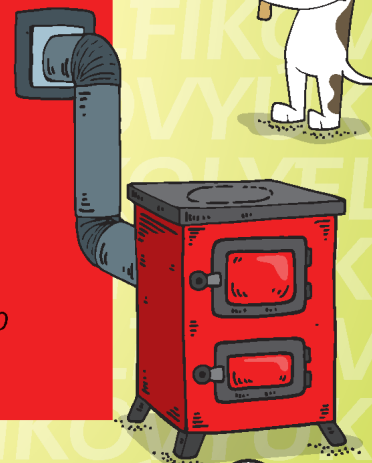
ÚKOL 2

H nebo CH? Kolikrát doplníš písmenko H? Správnou odpověď napiš do kuponu na straně 12.

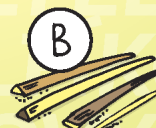


ÚKOL 4

Březen, za kamna vlezem. Víš ale, čím můžeme v takových starých kamnech topit? Urči, co do kamen nepatří, a napiš správné písmeno do kuponu na straně 12.



ŠÍŠKY



TRÍSKY



UHLÍ



PAPÍR



PLASTOVÁ LÁHEV



POLÍNKA



BRIKETY



ÚKOL 3

Vichřice rozházela, co se dalo. Nejprve zkus poznat název kalendářního měsíce. Pak měsíce srovnej, jak jdou za sebou – začni lednem. Z písmen u nich slož tajenku – povolání na železnici a napiš ho do kuponu na straně 12.

BEZPEČNOSTNÍ ŠKOLIČKA

Příběh pana Halenky

Čtyřicetiletý strojvedoucí Halenka jel do práce do Ost-ravy, ale omylem nastoupil do vlaku v opačném směru. Když si to uvědomil, hned za nádražím z jedoucího vlaku vyskočil. Zranil se mimo jiné v obličeji a na ruku. I když měl zřejmě strach, že přijde pozdě do práce, udělal velkou chybu. Cestující se v žádném případě nemají pokoušet otvírat PIVO za jízdy vlaku.



ÚKOL 5a

Skřítek Kazirád nám vyměnil jedno slovo. Určete, které slovo patří do textu: SKŘÍŇ, DVEŘE, UČEBNICE, PUSU. Správnou odpověď napiš do kuponu na straně 12.



Když mohou z jedoucího vlaku vyskakovat hrdinové ve filmu, tak to malé dítě dokáže také.



ÚKOL 5b

Je to PRAVDA?
Do kuponu na straně 12 napiš odpověď – ano, nebo ne.



ÚKOL 6

Úkol k pohádce. Jestli jsi četl pohádku pozorně, pak jistě víš, kde má Frigo svůj domov. Odpověď napiš do kuponu na straně 12.



Uklízet
na zámku
je super
zábava.

Bachááá.
Říťse
blesko-
čistomet
Čenda.

Gruntování je tu! Od výletu se ale nenechte odradit.

Premýšleli jste někdy o tom, co se děje na zámku v zimě? To tam nikdo není? Kdepak! Zima je ve znamení příprav a na hradě či zámku může být někdy živěji než v létě. V těchto dnech se tam totiž gruntuje. Jestli se vám zdá několikahodinový úklid otrava a nuda, věřte, že na zámku, který má i sto pokojů, zabere týdny a měsíce. Není to úklid ledajaký. Každou místnost je třeba vystěhovat, ošetřit podlahy, umýt lustry i okna, vyprat závěsy, nablýskat porcelán... Od domácího úklidu se ten zámecký navíc liší tím, že se pracuje ve výškách, používají se speciální přípravky a hlavně – v místnostech je zima. Nedílnou výbavou každého hradního zaměstnance je tak čepice, šála a zimní bunda. Kromě úklidu se třeba opravují lavičky v parku, objednávají se odpadkové koše, vyrábí se nové cedule a do zámeckého vybavení přibudou často nové kousky – tu a tam obraz, soška či kanape. Už nyní se domlouvá program na léto a průvodci si plánují směny. Dělá se zkrátka vše proto, aby se vám na zámku, až se tam přijedete podívat, líbilo. Takže s výletem máme ještě tento měsíc utrum? Nebojte, na spoustu památek se můžete přijet podívat i během zimy.

→ SPOJOVAČKA

Který hrad a zámek můžete navštívit i v březnu?

- Zámek Sychrov
- Hrad Karlštejn
- Zámek Hluboká nad Vltavou
- Květná zahrada v Kroměříži

A nejen ty. Podívejte se, kam se třeba už zítra můžete vydat na:
www.npu.cz/zima

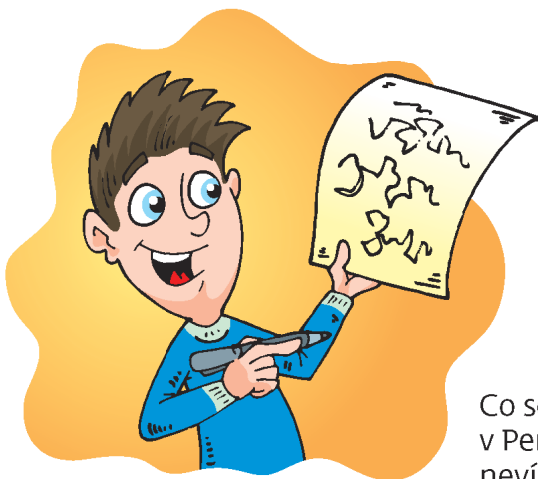
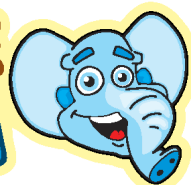


**NÁRODNÍ
PAMÁTKOVÝ
ÚSTAV**

Myslím, že bych mohl být doktorem.
Mám pro to ten správný rukopis.

e

SMĚJEME SE S ELFÍKEM



„Pane inženýre,
a splnila se někdy ta
vaše předpověď
počasí?“ ptají se
novináři meteorologa.
„Vždycky, jen datum
občas nesouhlasí.“

Co se skutečně stalo
v Perníkové chaloupce,
nevíme. Známe jen
verzi dětí.

„Nesu vám radostnou zprávu, pane! Měl
jste úplnou pravdu. Nebyla to polévka,
byla to opravdu voda na nádobí!“



Kupon na Elfíkovy úkoly



úkol 1: _____

úkol 2: _____

úkol 3: _____

úkol 4: _____

úkol 5a: _____ 5b _____

úkol 6: _____

Jméno a příjmení:

Adresa:

Souhlas zákonného zástupce se zpracováním osobních údajů dítěte:

Souhlasím se zveřejněním jména, příjmení, obce v časopise a na webových stránkách www.elfikuweb.cz v případě výhry

Podpis zákonného zástupce

Vyplněný kupon zašli do 20. 3. na adresu: Můj vláček, Polská 1642, 250 82 Úvaly nebo stačí správné odpovědi poslat na e-mail: elfik@vypro.cz, je však třeba přiložit

Souhlas zákonného zástupce se zpracováním osobních údajů dítěte. Ze všech úspěšných luštitelů bude vylosováno 10, kterým bude zaslán malý dárek.

Správné odpovědi z minulého čísla: **1)** ÚNOR **2)** kolo **3)** 21 **4)** všichni mají stejně **5a)** odnětí svobody **5b)** ne **6)** 7

Výherci z minulého čísla: Jakub Voják – České Budějovice, Johana Peterková – Velké Meziříčí, Tadeáš Dulimov – Děčín, Dominika Blažková – Havířov, Tomáš Rebeta – Děčín, Adam Kittler – Velké Meziříčí, Tobiáš Frost – Ostrava, Kateřina Doležalová – Černá Hora, Lukáš Bouška – Karviná, Markéta Nožková – Bystřice pod Hostýnem.

Objednávka předplatného časopisu MŮJ VLÁČEK

Objednávám celoroční předplatné (10 čísel, nevychází v červenci a srpnu) za cenu 199 Kč vč. DPH. (Za poštovné a poskytnutí služby.) Jsem oprávněn vyplnit údaje o osobě, které bude časopis zasílán.

jméno a příjmení: _____ věk: _____

adresa: _____

PSČ: _____ IČ: _____ DIČ: _____

telefon: _____ e-mail: _____

zaškrtněte způsob platby:

složenkou převodem z účtu

Výše uvedené údaje vyplní v souladu s platnými právními předpisy zákonný zástupce dítěte.

Objednávku zašlete na adresu:

České dráhy, a.s., Odbor obchodu osobní dopravy
nábřeží Ludvíka Svobody 1222/12, 110 15 Praha 1
nebo na e-mailovou adresu: mujvlakcek@cd.cz

(0320)

Vydavatel: České dráhy, a. s., Nábřeží L. Svobody 1222/12, 110 15 Praha 1, tel: +420 972 211 111, mujvlakcek@cd.cz, www.cd.cz ■ Redakce: elfik@vypro.cz ■ Realizace: Vydavatelství Propolis s. r. o., Dělnická 477/36, 250 88 Čelákovice, www.vypro.cz ■ Ilustrace: Petr Palma, jazykové korektury: Mgr. Miluše Janotová, texty: Bc. Petra Kruntorádová, Bc. Jitka Dolejšová ■ Předseda redakční rady: Václav Rubeš, redakční rada: Martin Harák, Bc. Petra Kruntorádová, Daniel Barták ■ Předplatné, zpoplatněné částkou 199 Kč (poštovné a balné), je možné objednat na e-mailu: mujvlakcek@cd.cz ■ Evidenční číslo: MK ČR E 17868, ISSN 1802-937X ■ Celostátní vydání vychází 4. března ■ Monitorovaný tištěný náklad ABC ČR ■ Tištěný náklad: 40 000 ks ■ www.cd.cz/mujvlakcek ■ Distribuce v síti Českých drah, ve vybraných veřejných knihovnách, základních školách, dětských centrech, nemocnicích a domovech ■ Vydavatel ani redakce nezodpovídá za obsah zveřejněné inzerce a reklamy.



VYSTŘIHOVÁNKA
Šatna
Elfíka a Čendy
Vystřižni Elfíka,
Čendy i oblečení
a pak je můžeš
převlékat dle libosti.
Sluší jim to?

Ve vlaku vám bude do zpěvu

Nejen cestou
do Vídně
nebo Berlína.



Pojed'te s námi.
www.cd.cz/rodina

 **České dráhy**
Národní dopravce