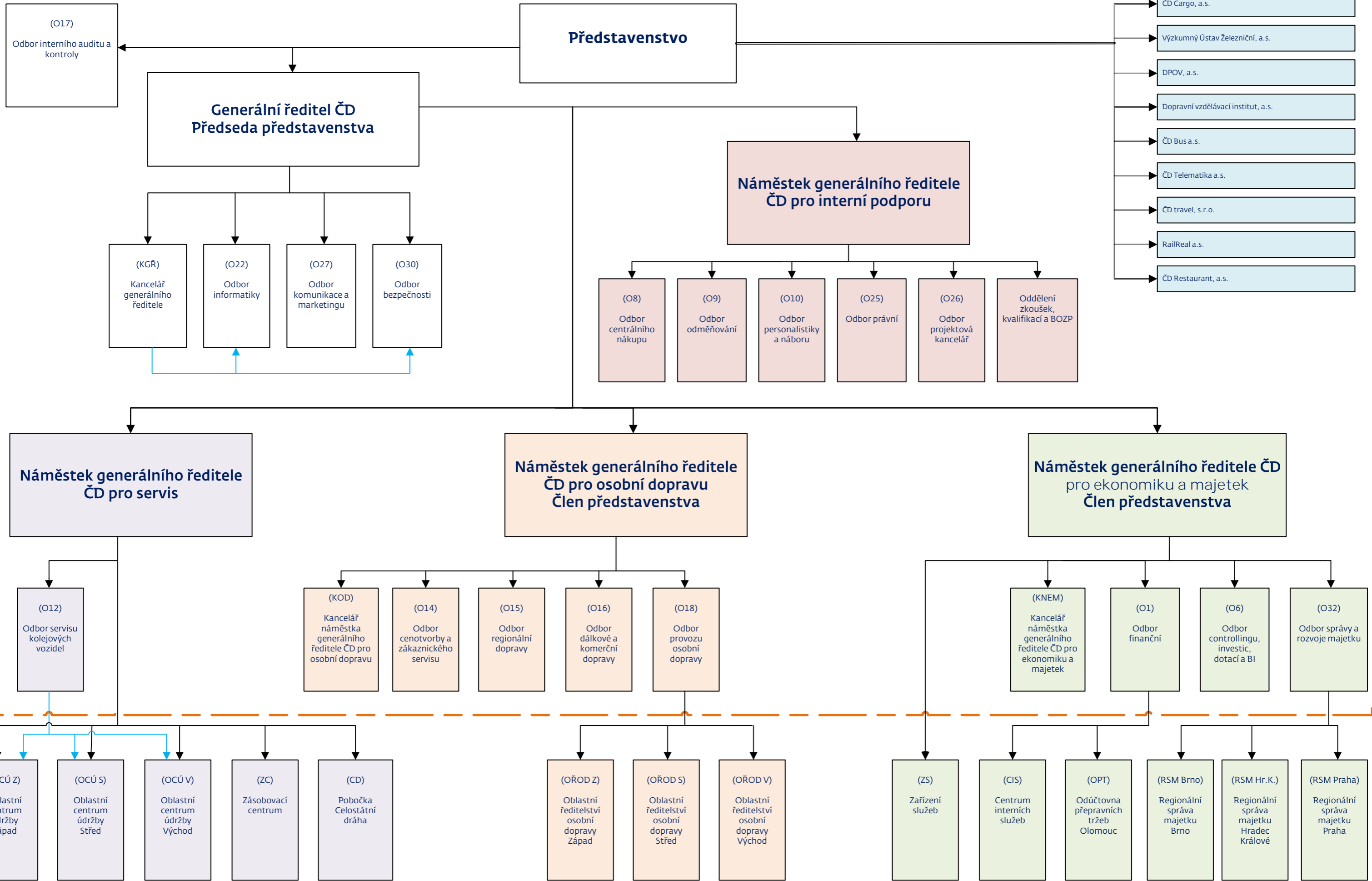


# Organizační struktura Českých drah, a.s., s účinností od 01.04.2026

## Dceřiné společnosti



- ČD Cargo, a.s.
- Výzkumný Ústav Železniční, a.s.
- DPOV, a.s.
- Dopravní vzdělávací institut, a.s.
- ČD Bus a.s.
- ČD Telematika a.s.
- ČD travel, s.r.o.
- RailReal a.s.
- ČD Restaurant, a.s.

**Vysvětlivky/ poznámky:**

- ⇒ Řízení dceřiných spol.
- Přímá řídicí působnost
- Metodické řízení
- Rozhraní mezi GR ČD a OJ ČD

GR
Interní podpora
Osobní doprava
Servis
Ekonomika a majetek
Dceřiné společnosti