

Provozní řád vlečky ČD, a.s. - Bystřice nad Pernštejnem



Účinnost od:	15. 05. 2026
č. jednací:	1977/24-O18
Změna č.:	2
č. jednací změny:	1382/26-O18

Zpracovatel provozního řádu:

Libor HÁJEK, systémový specialista, Oddělení průřezových činností OŘOD Východ

Obsah

Rozsah znalostí.....	3
Seznam příloh.....	3
Seznam použitých značek a zkratek.....	3
Záznam o změnách.....	3
1. Upřesnění obvodu pracoviště.....	4
2. Ohlašovací pracoviště pro nahlášení poruch, havárií, nehod a incidentů při provozování dráhy a drážní dopravy.....	4
3. Charakteristika pracoviště.....	4
4. Rychlost ŽKV v obvodu pracoviště.....	4
5. Přístupové cesty.....	4
6. Platnosti provozních předpisů v obvodu pracoviště.....	4
7. Upřesnění technologických postupů.....	4
8. Platnost dokumentů a předpisů na styku drah.....	4
9. Organizace a evidence jízd na styku drah.....	5
10. Zajišťování hnacích a tažených vozidel proti ujetí při posunu s posunovou četou.....	5
11. Zajišťování hnacích a tažených vozidel proti ujetí při posunu bez posunové čety.....	5
12. Způsob zajištění vozidel proti ujetí.....	5
13. Kolejiště pracoviště.....	6
14. Seznam oblouků s poloměrem menším než 190 m.....	6
15. Seznam kolejí.....	6
16. Seznam výhybek, výkolejek a kolejových zábran.....	6
17. Zabezpečovací zařízení v obvodu pracoviště.....	6
18. Zabezpečovací zařízení na styku drah.....	6
19. Seznam hlavních návěstidel, předvěstí, návěstidel platných pro posun.....	6
20. Stojany el. energie pro připojení ŽKV.....	6

Rozsah znalostí

Pracovní zařazení	Znalost provozního řádu (PŘ)
Strojvedoucí-instruktor, strojvedoucí, strojmistr, zaměstnanci určení Manažerem RPP Brno	Úplná
Zaměstnanci jiných OJ příp. externích subjektů, pracujících nebo užívajících pracoviště	Úplná

Seznam příloh

Příloha	Název přílohy
Příloha č. 1	Plán kolejiště
Příloha č. 2	Ohlašování MU
Příloha č. 3	Provozní řád radiostanic

Seznam použitých značek a zkratk

BOZP	Bezpečnost a ochrana zdraví při práci
CDP	Centrální dispečerské pracoviště
OCÚ	Oblastní centrum údržby
PHM	Pohonné hmoty
PP	Pracoviště provozu
PPŘ	Provozní přípojový řád
MU	Mimořádná událost dle předpisu ČD D 17
OŘOD	Oblastní ředitelství osobní dopravy
PP	Pracoviště provozu
RPP	Regionální pracoviště provozu
ŽKV	Železniční kolejové vozidlo
ŽST	Železniční stanice

Záznam o změnách

Číslo změny	Týká se ustanovení článku, přílohy	Platnost od	Schváleno č. j.	Zpracoval
1	Čl. 2 Ohlašovací pracoviště pro nahlášení poruchy, čl. 3 Charakteristika pracoviště, čl. 9 Organizace a evidence jízd na styku drah, Příloha č. 2 a 3	20. 5. 2025	1711/25-O18	L. Hájek
2	Článek	15. 5. 2026	1382/26-O18	L. Hájek

1. Upřesnění obvodu pracoviště

Pracoviště sestává z manipulační koleje číslo 3a ŽST Bystřice nad Pernštejnem. Na části kolejiště je postavena „remíza“, kolej je zakončena zarážedlem.

2. Ohlašovací pracoviště pro nahlášení poruch, havárií, nehod a incidentů při provozování dráhy a drážní dopravy

pracoviště strojistrů SS Havlíčkův Brod, tel.: 📞 602 539 928

3. Charakteristika pracoviště

Pracoviště:

- spadá do kategorie železničních drah: vlečka;
- zaústěna do regionální dráhy Žďár nad Sázavou – Tišnov v ŽST Bystřice nad Pernštejnem koncovým stykem výhybky č. 3 v km 63,393 (= km 0,000 vlečky). Vlečka končí zarážedlem koleje č. 3a v km 63,492.
- Návěst Hranice provozovatele dráhy (Hraničnick) je umístěna v úrovni konce odbočné větve výhybky č. 3 – km 62,403 km.
- Obvod styku drah tvoří výhybka č. 3 a výkolejka Vk2.
- Celková stavební délka vlečky je 99 m.

4. Rychlost ŽKV v obvodu pracoviště

Max. dovolená rychlost 5 km/h.

5. Přístupové cesty

Přístupové cesty na pracoviště jsou stanoveny:

- Přechemem od výpravní budovy ke koleji 3a – pouze pro zaměstnance ČD
- pro silniční vozidla a požární techniku po veřejné komunikaci.

6. Platnosti provozních předpisů v obvodu pracoviště

Pro dopravce ČD platí ustanovení provozních předpisů:

SŽ D1, SŽ Z1, SŽ Z11, ČD Op 16, ČD D 17, ČD M 32, ČD O 2, ČD D 2, ČD V 15/I, ČD V 2, ČD V 62, ČD V 8/I, ČD V 25.

Pro ostatní dopravce platí ustanovení provozních předpisů:

SŽ D1, SŽ Z1, SŽ Z11, ČD Op 16, ČD D 17, ČD M 32, ČD O 2 a dotčené předpisy dopravce.

7. Upřesnění technologických postupů

Posun v obvodu pracoviště je prováděn dle ustanovení předpisu SŽ D1.

Posun v obvodu pracoviště se nesjednává, za organizaci posunu je zodpovědný zaměstnanec řídící posun.

V obvodu pracoviště není dovoleno posunovat s vozidly, která nejsou přivěšena k hnacímu vozidlu!

8. Platnost dokumentů a předpisů na styku drah

V místě styku drah platí:

- Přípojový provozní řád pro dráhu – vlečky ČD, a.s. – Bystřice nad Pernštejnem
- Dokumenty a předpisy uvedené v PPŘ
- Dokumenty a předpisy uvedené v čl. - tohoto PŘ

9. Organizace a evidence jízd na styku drah

Svolení k jízdě do obvodu pracoviště uděluje:

- Stroj mistr SS Havlíčkův Brod - tel.: ☎ 602 539 928

Svolení k jízdě z obvodu pracoviště uděluje:

- za provozovatele dráhy regionální: výpravčí ŽST Bystřice nad Pernštejnem ☎ 972 641 955, MT ☎ 724 033 924;
- za provozovatele dráhy regionální v době „VDS“ (PO-Pá - 21:10 do 05:50 hodin + So a Ne) souhlas uděluje výpravčí SŽ – Nové Město na Moravě ☎ +420 972 644 190

Evidenci jízd zajišťuje:

- Stroj mistr SS Havlíčkův Brod - tel.: ☎ 602 539 928

10. Zajišťování hnacích a tažených vozidel proti ujetí při posunu s posunovou četou

Pro dopravce ČD:

Tažená vozidla zajišťuje: vedoucí posunové čety.

Hnací vozidla zajišťuje: strojvedoucí.

Pro ostatní dopravce:

Hnací a tažená vozidla zajišťuje: zaměstnanec dopravce dle interního pokynu dopravce svými zajišťovacími prostředky.

11. Zajišťování hnacích a tažených vozidel proti ujetí při posunu bez posunové čety

Pro dopravce ČD:

Tažená vozidla zajišťuje: strojvedoucí.

Hnací vozidla zajišťuje: strojvedoucí.

Pro ostatní dopravce:

Hnací a tažená vozidla zajišťuje: zaměstnanec dopravce dle interního pokynu dopravce svými zajišťovacími prostředky.

12. Způsob zajištění vozidel proti ujetí

Pro dopravce ČD:

Hnací a tažená vozidla se zajistí proti ujetí dle předpisu ČD D 2.

Pro ostatní dopravce:

Dopravce stanoví způsob zajištění vozidel proti ujetí svým vnitřním předpisem.

13. Kolejiště pracoviště

Kolejiště není elektrifikováno.

Plán kolejiště se nachází v příloze č. 1 tohoto PŘ.

Třída přechodnosti kolejiště je: **C2**. Tato hodnota je platná pro celý rozsah kolejiště.

14. Seznam oblouků s poloměrem menším než 190 m

Neobsazeno.

15. Seznam kolejí

Č.	Délka	Určení	Spád Směr	Trakční vedení	Prohlížeční jáma / Lávka / Boční kanály (délka)	Poznámky
3a	99 m	Odstavná	2,5 ‰ Směr zarážedlo	NE	ANO 20 m/NE/NE	Zarážedlo (km 63,492)

16. Seznam výhybek, výkolejek a kolejových zábran

Č.	Kilometr. poloha	Obsluha		Zabezpečení	Základní poloha/směr	Odpovědnost za provozní údržbu
		Jak	Odkud/kým			
Vk2	63,417	ústředně	výpravčí SŽ	elektrický přestavník	Na koleji	SŽ

17. Zabezpečovací zařízení v obvodu pracoviště

Neobsazeno

18. Zabezpečovací zařízení na styku drah

Na styku drah: v ŽST Bystřice nad Pernštejnem je staniční zabezpečovací zařízení – ústřední stavědlo, kolejové obvody. Toto doplňuje rychlostní návěstní soustava. Souhlas k jízdě na/z vlečky se dává návěstí posun dovolen obsluhou příslušného návěstidla a po přestavení patřičných výhybek pro požadovaný směr jízdy na/z vlečky.

19. Seznam hlavních návěstidel, předvěstí, návěstidel platných pro posun

Číslo koleje	Umístění	Návěst
3a	Zarážedlo	Posun zakázán
3a	Vrata haly	Posun zakázán

20. Stojany el. energie pro připojení ŽKV

Umístění:	U koleje č. 3
Obsluha:	strojvedoucí

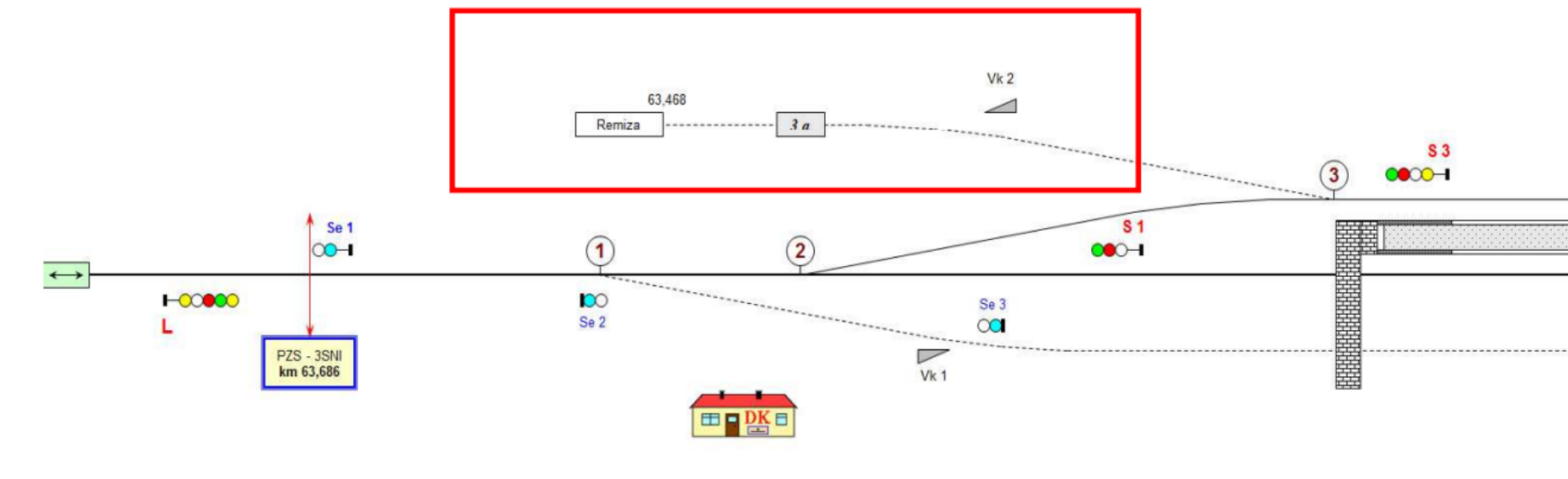
Provozní řád
Vlečka ČD, a.s. - Bystřice
nad Pernštejnem

PŘÍLOHA Č. 01

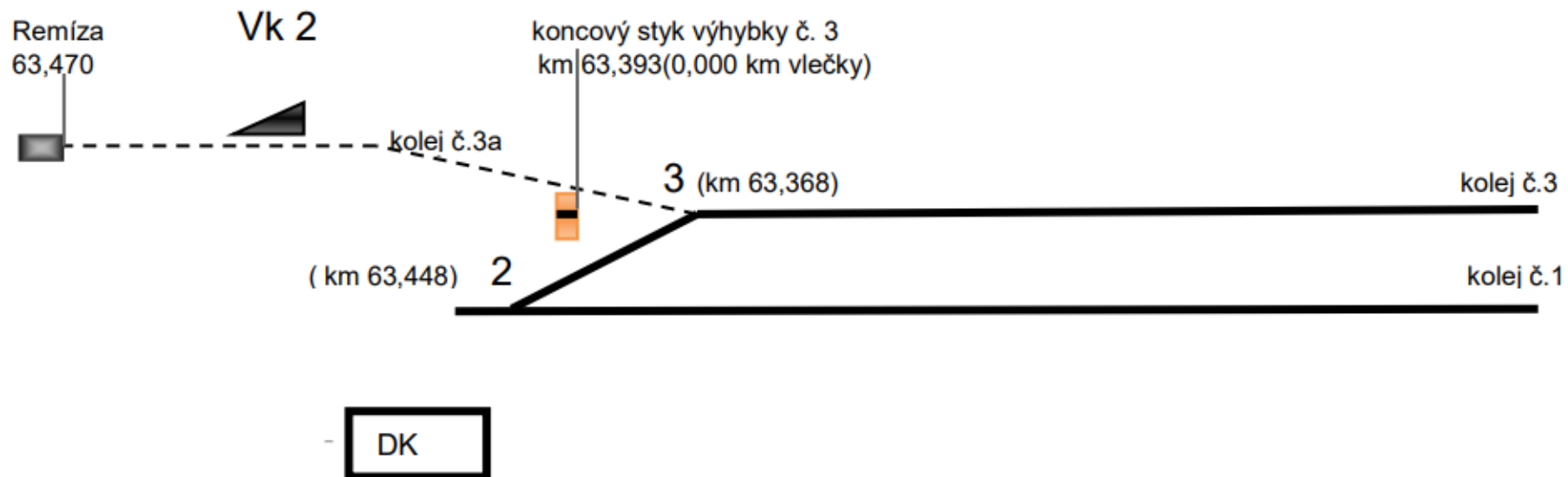
PLÁN OBVODU
PRACOVISTĚ

1. Celkový plán pracoviště

Provozní pracoviště Bystřice nad Perštějnem



2. Plánek vlečky na styku drah



3. Kolejiště – místní názvy

Vlečka ČD, a.s. – Bystřice nad Perštejnem												
Číslo koleje	Místní Název	Určení koleje	Rozhodový spád		Zúžený profil	Výkolejka	Trakční vedení	délka koleje stavební/užitečná (m)	Prohlížecká jáma (m)	Lávka (m)	Boční kanály (m)	Poznámka
			promile	směr								
3a		odstavná	2,5‰	zarážedlo	Ne	Ne	Ne	99 m	20 m	Ne	Ne	

4. Návěstidla na vlečce ČD, a.s. - Bystřice nad Pernštejnem

Neobsazeno

5. Návěstidla ŽST Bystřice nad Pernštejnem

ŽST Bystřice nad Pernštejnem - návěstidla					
Označení	Kilometrická poloha	typ	z koleje	světelné/mechanické	Obsluha
S 3	63,346 km	Odjezdové	3	světelné	Výpravčí SŽ

6. Vyhýbky, výkolejky

Vlečka ČD a.s. - Bystřice nad Pernštejnem - výhybky, výkolejky							
Číslo	Kilometrická poloha	Obsluha		Zabezpečení	Základní poloha / směr	Odpovědnost za údržbu	Poznámka
		Jak	Odkud / kým				
Vk2	63,417	Ústředně	DK/ výpravčí SŽ	elektrický přestavník	Na koleji	SŽ	Výkolejka
3	63,368	Ústředně	DK/ výpravčí SŽ	elektrický přestavník	Přímý směr	SŽ	výhybka

7. Seznam zarážedel

Kolej číslo	Km poloha
3a	63,492

Provozní řád
Vlečka ČD, a.s. – Bystřice
nad Pernštejnem

PŘÍLOHA Č. 02

Ohlašování MU

Ohlašování mimořádných událostí

Každý zaměstnanec nebo osoba ve smluvním vztahu k provozovateli dráhy nebo drážní dopravy, je povinen neprodleně ohlásit mimořádnou událost (dále též MU), kterou sám způsobil, které je účastníkem, kterou zjistil nebo se o ní věrohodným způsobem dozvěděl, na ohlašovací pracoviště dle ohlašovacího rozvrhu.

Pokud při MU dojde k újmě na zdraví, úmrtí, požáru, případně k jiné, životy a zdraví ohrožující události, je primárním úkonem ohlašujícího zaměstnance neprodlené ohlášení této skutečnosti do integrovaného záchranného systému – telefonní číslo:

112

Postup při ohlášení MU

Ohlášení MU se řídí předpisem ČD D17, ČD 1/D17 a následujícími zásadami a postupy.

Postup pro ohlášení MU je graficky znázorněn v příloze A.

Zaměstnanec je povinen ohlásit vznik MU (pokud mu to zdravotní stav dovolí):

1. na pracoviště regionálního dispečera ČD;
2. na pracoviště strojmistra.

Telefonní kontakt na dispečink osobní dopravy ČD pro ohlašování mimořádných událostí na pracovišti ČD Bystřice nad Pernštejnem

Regionální dispečer Východ (Brno)	☎ 972 624 011
--	---------------

Výše uvedené telefonní číslo slouží pouze pro ohlašování mimořádných událostí!

Telefonní číslo na nehodovou pohotovost pro pracoviště Bystřice nad Pernštejnem

Nehodová pohotovost	
Vysočina	☎ +420 602 540 270

Ohlašovací pracoviště

Centrální ohlašovací pracoviště OŘOD			
Regionální dispečer Východ	Brno		☎: 972 624 011
Ohlašovací pracoviště strojmistr SS			
strojmistr	Havlíčkův Brod	☎ +420 602 540 270	

Strojmistr, kterému byla ohlášena MU, musí hlášení neprodleně předat zaměstnanci centrálního ohlašovacího pracoviště!

Na každém ohlašovacím pracovišti musí být založen Obal MU s obsahem stanoveným předpisem ČD D 17.

Ohlašovací rozvrh při vzniku MU – upřesnění

Pokyny platí pro ohlašovací pracoviště OŘOD Východ:

- a) Pokud při MU dojde k újmě na zdraví, úmrtí, požáru, případně k jiné, životy a zdraví ohrožující události ohlásí strojmistr neprodleně tuto skutečnost do integrovaného záchranného systému – telefonní číslo 112.
- b) Strojmistr ohlásí MU na příslušné centrální ohlašovací pracoviště.
- c) Strojmistr provede po ohlášení vzniku mimořádné události případně opatření k zabránění vzniku dalších škod. Dále soustředí všechny potřebné informace a podle ohlašovacího rozvrhu je bezodkladně ohlásí:
 - a. zaměstnanci ohlašovacího pracoviště dopravce ČD – dispečink osobní dopavy ČD (regionální dispečer ČD);
 - b. Určenému vedoucímu zaměstnanci OŘOD, který zajišťuje nehodovou pohotovost v určeném obvodu, se kterým posoudí nutnost informovat ředitele OŘOD a OCÚ (vždy v případě těžkého nebo smrtelného úrazu nebo pokud dojde k závažné MU);
 - c. Policii České republiky, jde-li o mimořádnou událost s následky smrti, újmy na zdraví, značné škody na majetku nebo na životním prostředí, a dále ve všech případech, kdy je důvodné podezření, že ke vzniku mimořádné události došlo v důsledku spáchání trestného činu;
 - d. operačnímu a informačnímu středisku Hasičského záchranného sboru České republiky.
- d) V ohlášení se uvede datum, čas a místo vzniku MU, její stručný popis a následky (tj. újmy na zdraví a předběžné škody), jméno ohlašovatele a komunikační spojení na něj a název provozovatele dráhy a drážní dopravy.
- e) Strojmistr, který nehodovou událost ohlašuje, si veškeré údaje zaznamenává a zápis provede i v případě, že je hovor zaznamenán na záznamové zařízení. Na vyžádání jej předá zaměstnanci ČD, který mimořádnou událost šetří. Stejný zápis provede do „Hlášenky“, u pracovních úrazů do „Knihy úrazů“.
- f) Strojmistr zapisuje (jsou-li k dispozici) tyto údaje:
 - a. jméno a příjmení zaměstnance, funkci, pracoviště ČD, místo a telefonní číslo, ze kterého volá,
 - b. čas vzniku nebo zjištění MU, c) místo vzniku (ve stanici též číslo staniční koleje, na trati číslo traťové koleje) a kilometrickou polohu; u střetnutí na přejezdu též identifikační číslo přejezdu,
 - c. druh a číslo (čísla) zúčastněných vlaků, e) popis průběhu mimořádné události,
- g) následky MU, tj. počet usmrčených a zraněných osob, počet vykolejených drážních vozidel, poškození železničního svršku, zabezpečovacího zařízení, trakčního vedení, poškození přepravovaného zboží, ekologické následky, havarijní únik nebezpečných věcí a látek a podobně,
- h) předběžný odhad škody,
- i) předpokládaná doba omezení nebo zastavení drážní dopravy, PŘ vlečky ČD, a.s. – Havlíčkův Brod Příloha č. 2 Ohlašování MU Stránka 3 z 5

- j) odhad rozsahu potřebných pomocných a nakolejovacích prostředků, včetně upozornění na místní zvláštnosti (tunel, most, zářez apod.),
- k) zda jsou drážní vozidla označena nálepkou k označení nebezpečí, číslem k označení nebezpečí a číslem k označení látky (možno zjistit i v průvodních listinách),
- l) povětrnostní podmínky v místě MU,
- m) opatření, která již byla na místě MU případně učiněna,
- n) název provozovatele dráhy a provozovatele drážní dopravy. Vyrozumění příslušného zaměstnance zajišťujícího nehodovou pohotovost provede strojmistr neprodleně, a to pomocí mobilního telefonu nehodové pohotovosti OŘOD. Zaměstnanec použije k dopravě na místo mimořádné události služební automobil, případně jiný dostupný

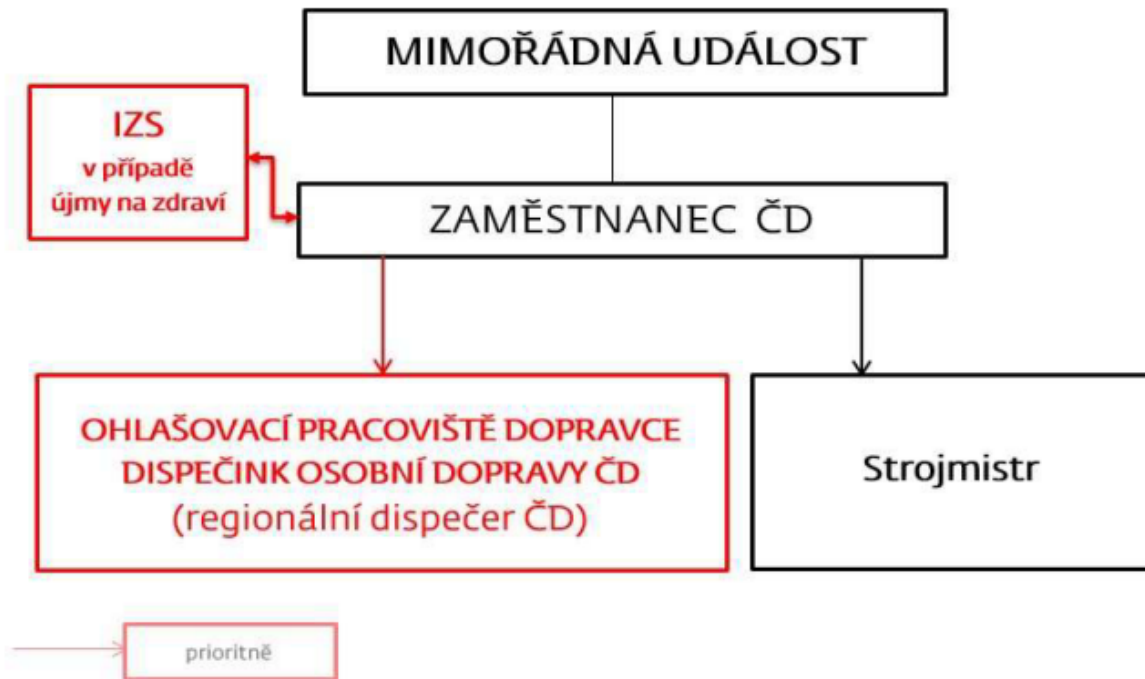
Důležitá telefonní čísla:

Kontakt	Pevná linka	Mobilní telefon
Česká inspekce životního prostředí		+420 731 405 100
Drážní inspekce		+420 736 521 001
IZS	0 112	112
Hasičský záchranný sbor	0 150	150
Hasičský záchranný sbor SŽ Brno	☎ 972 624 065	+420 724 296 699
Hasičský záchranný sbor SŽ H. Brod	☎ 972 645 550	+420 725 344 673
Lékařská záchranná služba	0 155	155
Manažer OCÚ Východ		+420 606 745 331
Náměstek ředitele OŘOD	☎ 972 741 450	+420 602 540 245
Policie ČR	0 158	158
Policie ČR OOP Bystřice nad Pernštejnem	☎ 974 282 701	
Ředitel OCÚ Východ		+420 604 464 591
Ředitel OŘOD Východ		+420 724 748 756
Vedoucí PP Jihlava		+420 725 205 637

PŘÍLOHA A

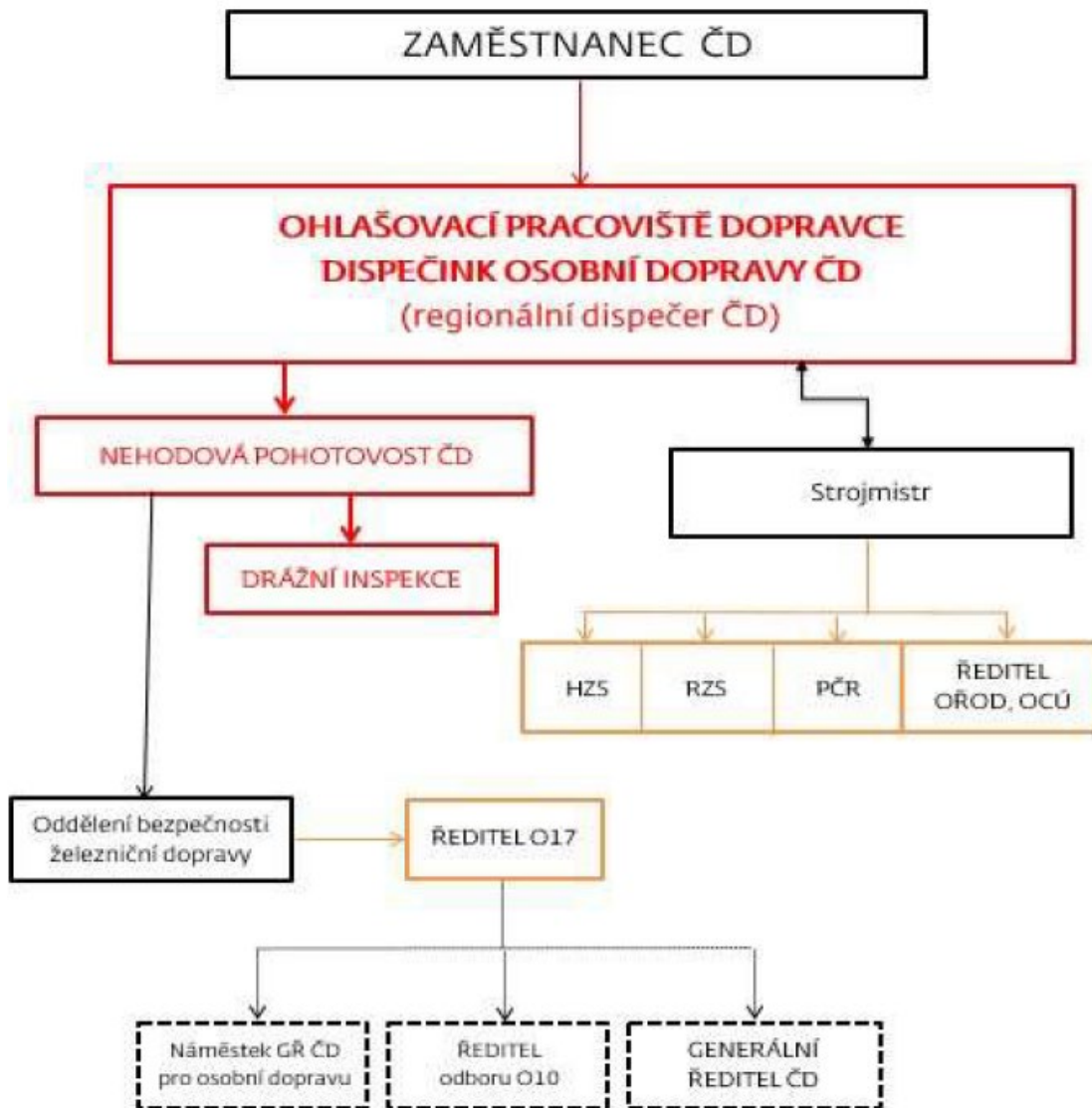
Ohlašovací rozvrh MU

na dráze ČD (např. vlečky, kolejiště RSM, kolejiště OCÚ)



Svolávací rozvrh MU

na dráze ČD (např. vlečky, kolejiště RSM, kolejiště OCÚ)



Provozní řád
Vlečka ČD, a.s. – Bystřice
nad Pernštejnem

PŘÍLOHA Č. 03

Provozní řád radiostanic

1. Místní opatření z hlediska technologie práce pro radiovou síť VOS – žst. Bystřice nad Pernštejnem

Použití sítě:

Řízení posunu v ŽST Bystřice nad Pernštejnem: spojení vedoucí posunu – strojvedoucí – výpravčí.

Použitý kmitočet:

Název sítě:	Použitý kmitočet:	Číslo radiového kanálu:
VOS	148,7125 MHz	12

Rozdělení radiových stanic, volací značky:

Radiostanice:	Účastník radiové sítě:
VR	Strojvedoucí
ZR	Výpravčí SŽ
PR	Výpravčí SŽ

Po prvním navázání spojení je možno místo volací značky používat mezi účastníky sítě, pracovní zařazení (funkci) a název dopravní (pracoviště).

Řídící radiová stanice:

Vždy příslušný výpravčí – ZR.

Uložení přenosných radiových stanic a systém jejich předávky:

Neobsazeno

Dobíjení a údržba napájecích zdrojů:

Neobsazeno

Uložení záložních radiových stanic:

Neobsazeno

2. Místní opatření z hlediska technologie práce pro radiovou síť SMV – žst. Bystřice nad Pernštejnem

Použití sítě:

Řízení posunu v ŽST Bystřice nad Pernštejnem: spojení vedoucí posunu – strojvedoucí – výpravčí.

Použitý kmitočet:

Název sítě:	Použitý kmitočet:	Číslo radiového kanálu:
SMV	153,4875 MHz	21

Rozdělení radiových stanic, volací značky:

Radiostanice:	Účastník radiové sítě:
VR	Strojvedoucí
ZR	Výpravčí SŽ
PR	Výpravčí SŽ

- je určena pro rádiové spojení při řízení posunu posunových dílů a PMD v dopravně nebo na trati, popř. i pro komunikaci strojvedoucích na vlaku nebo jízdě jako PMD. **Řídící radiová stanice:**

Vždy příslušný výpravčí – ZR.

Uložení přenosných radiových stanic a systém jejich předávky:

Neobsazeno

Dobíjení a údržba napájecích zdrojů:

Neobsazeno

Uložení záložních radiových stanic:

Neobsazeno

Technologická opatření:

Síť slouží k řízení posunu v PP a ŽST Bystřičce nad Pernštejnem

Nastavení voliče na přenosné radiové stanici: **NEOBSAZENO**

Nastavení na vozidlové radiové stanici: kanál **21** Simplex