

Provozní řád

Vlečka ČD, a.s. - Česká Lípa

Účinnost od:	01. 07. 2026
č. jednací:	0337/25-O18
Změna č.:	1
Č. jednací změny:	1846/26-O18

Zpracovatel Provozního řádu:

Roman Kvičala, přednosta PP Liberec, OŘOD Střed

OBSAH

OBSAH	2
Záznam o změnách	4
Seznam příloh	4
Rozsah znalostí	4
Seznam použitých značek a zkratek	4
1. Kontaktní údaje pracoviště	6
2. Ohlašovací pracoviště pro nahlášení poruch, havárií, nehod a incidentů při provozování dráhy a drážní dopravy	6
3. Charakteristika pracoviště	6
4. Obvody pracoviště	6
5. Přístupové cesty	7
6. Rychlost ŽKV v obvodu pracoviště	7
7. Zaměstnanci v dopravní službě a jejich stanoviště	7
8. Platnosti provozních předpisů v obvodu pracoviště	7
9. Upřesnění technologických postupů pro dopravce ČD	7
10. Upřesnění technologických postupů pro ostatní dopravce	8
11. Platnost dokumentů a předpisů na styku drah	8
12. Organizace a evidence jízd na styku drah	8
13. Zajišťování hnacích a tažených vozidel proti ujetí při posunu s posunovou četou	9
14. Zajišťování hnacích a tažených vozidel proti ujetí při posunu bez posunové čety	9
15. Způsob zajištění vozidel proti ujetí	9
16. Kolejiště pracoviště	9
17. Seznam oblouků s poloměrem menším než 190 m	9
18. Seznam kolejí	9
19. Obsluha osvětlení kolejiště	10
20. Seznam výhybek, výkolejek a kolejových zábran	10
21. Zabezpečovací zařízení v obvodu pracoviště	10
22. Zabezpečovací zařízení na styku drah	11
23. Porucha zabezpečovacího zařízení na styku drah	11
24. Seznam hlavních návěstidel, předvěstí, návěstidel platných pro posun a návěstidel pro zkoušku brzdy apod.	11
25. Zařízení pro manipulaci s ŽKV	11
26. Přejezdy a přechody	11
27. Křížení dráhy a dopravních ploch	11

28.	Zařízení pro čištění kolejových vozidel.....	11
29.	Uložení klíčů od ŽKV	11
30.	Pískovna a zbrojení pískem	12
31.	Rozvod vody pro zbrojení ŽKV	12
32.	Rozvod tlakového vzduchu	12
33.	Tankovací stanice	12
34.	Vyprazdňování retenčních nádrží WC kolejových vozidel	12
35.	Stanoviště pro ukládání zarážek, klínů apod.	12
36.	Stojany el. energie pro připojení ŽKV.....	12
37.	Zkušební smyčka VZ	12
38.	Hlavní uzávěry vody a plynu, hlavní vypínač el.	12
39.	Plánování údržby vozidel	13
40.	Vyřazování ŽKV z provozu do údržby	13
41.	Návrat ŽKV do provozu po údržbě	13

Záznam o změnách

Číslo změny	Týká se ustanovení článku, přílohy	Platnost od	Schváleno č.j.	Zpracoval
1	titul, 1, 2, 5, 7, 8, 9, 10, 12, 20, 23, 35	1. 7. 2026	1846/26-O18	Kvičala

Seznam příloh

Příloha	Název přílohy
Příloha č. 1	Plán obvodu pracoviště
Příloha č. 2	Ohlašování MU
Příloha č. 3	Provozní řád radiostanic

Rozsah znalostí

Pracovní zařazení	Znalost provozního řádu (PŘ)
Stroj mistr PP Liberec	Úplná čl.: 1 – 4, 8 – 12, 22, 23, 29, 38
Strojvedoucí, strojvedoucí-instruktor	Úplná čl.: 1 – 9, 11 – 38
Zaměstnanci jiných OJ příp. externích subjektů, pracujících nebo užívajících prostory pracoviště	Úplná čl.: 1 – 8, 10 – 38

Seznam použitých značek a zkratk

ŽKV	železniční kolejová vozidla
ČD	České dráhy a.s.
SŽ	Správa železnic, státní organizace
PP	Pracoviště provozu
KC	Kompetenční centrum
PŘ	Provozní řád vlečky
PPŘ	Přípojový provozní řád SŽ
RSM HK	Regionální správa majetku (Hradec Králové)
KM	Kilometrická poloha
ŽST	Železniční stanice
BEZ	Výhybka bez zabezpečení
JVZ	Jednoduchý výměnový zámek
OZZD	Odborně způsobilý zaměstnanec dopravce

CHV	Centrum historických vozidel, nově NF Svět železnice
ZŘPD	Zaměstnanec řídící posun dopravce

1. Kontaktní údaje pracoviště

Tovární 839, 470 01 Česká Lípa

Nástupní místnost strojvedoucích a vlakových čet se nachází v 1. patře administrativní části přístavby rotundy.

Zpracovatel provozního řádu:

Jméno a příjmení	Pracovní zařazení	Kontakt
Roman Kvíčala	Přednosta PP Liberec	T: 724 496 474 E: kvicala@dkv.cd.cz

2. Ohlašovací pracoviště pro nahlášení poruch, havárií, nehod a incidentů při provozování dráhy a drážní dopravy

pracoviště strojmistřů PP Liberec tel: +420 602 374 412, 972 365 419

3. Charakteristika pracoviště

Pracoviště:

- spadá do kategorie železničních drah: vlečka
- se dělí na 2 části – část 1 „depo“ a část 2 „kolej 301S“
- je zaústěno:

Část 1 „depo“: koncem výhybky č. 12ab (směrem na kolej V7) v km 44,564, koncem odbočné větve výhybky č. 4 v km 44,372 celostátní dráhy Česká Lípa hl. n. – Rumburk v ŽST Česká Lípa hl. n.

Část 1 vlečky se dále stýká s železniční dráhou „CHV Lužná u Rakovníka, ŽST Česká Lípa“ v úrovni km 44,310 celostátní dráhy Česká Lípa hl. n. – Rumburk za mostem točny s paprsky 1 - 12 a koleje č. V6.

Část 2 „kolej 301S“: do celostátní dráhy tratě Česká Lípa hl. n. – Rumburk v ŽST Česká Lípa hlavní nádraží výhybkou č. 302. Začátek části 2 vlečky je v km 44,195 celostátní dráhy koncem odbočné větve výhybky č. 302. Část 2 vlečky je ukončena zaráždlem kusé koleje č. 301S v km 44,072.

4. Obvody pracoviště

Část 1 – depo je vymezena koncem výhybky č. 12ab a koncem odbočné větve výhybky č. 4

Část 2 – kolej 301S je vymezena koncem odbočné větve výhybky č. 302.

Obvody odpovědnosti zaměstnanců CDP/PO jsou vymezeny:

Mezníkem rozdělujícím obvody odpovědnosti za obsluhu součástí dráhy při jízdě mezi drahami je místo styku drah.

Obvodem styku drah se rozumí obvod, jehož hranice tvoří:

- Výhybka č. 12ab a návěstidlo Se13
- Výhybka č. 4 a návěstidlo Se7
- U výhybky č. 302 je obvodem styku samotná výhybka č. 302

Umístění návěsti „Hranice provozovatele dráhy“:

Návěst „Hranice provozovatele dráhy“ (návěstidlo „Hraničnick“) je umístěna v úrovni:

Část 1 – konce výhybky č. 12ab (směrem na kolej V7) a konce přímé větve výhybky č. 4.

Část 2 – konce odbočné větve výhybky č. 302.

5. Přístupové cesty

Přístupové cesty na pracoviště jsou stanoveny:

Hlavní přístup do depa pro pěší je po stezce podél kolejiště přes železniční stanici.

Přístupová cesta pro pěší z osobního nádraží: podchodem, po východu z podchodu odbočit vlevo, po asfaltové stezce (cyklostezce) a po místních komunikacích podél kolejiště ŽST až do úrovně zarážedla na koleji č. D1 a odtud stezkou podél koleje, okolo podélné remízy k administrativní části rotundy.

Vjezd pro silniční vozidla je z Tovární ulice po vozovce podél oplocení bývalé Žosky, přes křížení vlečky bývalé Žosky k vrátnici depa, která je neobsazená.

Vjezdová brána je v základní poloze uzavřena. Bránu lze otevřít samoobslužně oprávněným zaměstnancem použitím přístupu přes mobilní telefon. Brána se pak pomocí mechanismu otevře a samočinně uzavře.

6. Rychlost ŽKV v obvodu pracoviště

Max. dovolená rychlost ŽKV je 5 km/h, při jízdě přes točnu 3 km/h, přitom je nutno před točnou vždy zastavit.

7. Zaměstnanci v dopravní službě a jejich stanoviště

Pracovní zařazení	Pracoviště	Pracovní doba
Strojmistr PP Liberec	Přízemí administrativní budovy, místnost OP03	nepřetržitá

8. Platnosti provozních předpisů v obvodu pracoviště

Pro dopravce ČD platí ustanovení provozních předpisů:

SŽ D1, SŽ Z1, SŽ Z11, ČD Op 16, ČD D 17, ČD M 32, ČD O 2, ČD D 2, ČD V 15/I, ČD V 2, ČD V 62, ČD V 8/I, ČD V 25.

Pro ostatní dopravce platí ustanovení provozních předpisů:

SŽ D1, SŽ Z1, SŽ Z11, ČD Op 16, ČD D 17, ČD M 32, ČD O 2 a dotčené předpisy dopravce.

9. Upřesnění technologických postupů pro dopravce ČD

Posun v obvodu pracoviště je prováděn dle ustanovení předpisu SŽ D1.

Za správné přestavení výhybek v posunové cestě a zajištění bezpečnosti při provádění posunu odpovídá zaměstnanec řídící posun.

Posun v obvodu pracoviště se nesjednává, za organizaci posunu je zodpovědný zaměstnanec řídící posun.

V obvodu pracoviště není dovoleno posunovat s vozidly, která nejsou přivěšena k hnacímu vozidlu!

10. Upřesnění technologických postupů pro ostatní dopravce

Posun v obvodu pracoviště je prováděn dle ustanovení předpisu SŽ D1.

Za správné přestavení výhybek v posunové cestě a zajištění bezpečnosti při provádění posunu odpovídá zaměstnanec řídící posun.

Posun v obvodu pracoviště se nesjednává, za organizaci posunu je zodpovědný zaměstnanec řídící posun.

V obvodu pracoviště není dovoleno posunovat s vozidly, která nejsou přivěšena k hnacímu vozidlu!

Určený zaměstnanec dopravce musí vjezd na vlečku vždy ohlásit na pracoviště strojmistra **PP** Liberec, tel: 972 365 419, 723 379 412. Toto ohlášení musí být provedeno ještě před sjednáním **jízdy** na vlečku. Strojministr **PP** Liberec vede stanovenou evidenci vjezdů ostatních dopravců na vlečku.

11. Platnost dokumentů a předpisů na styku drah

V místě styku drah platí:

- Přípojový provozní řád ČD,a.s.- Česká Lípa
- Dokumenty a předpisy uvedené v PPR
- Dokumenty a předpisy uvedené v čl. 8 tohoto PŘ

12. Organizace a evidence jízd na styku drah

Svolení k jízdě z obvodu pracoviště uděluje:

Výpravčí ŽST Česká Lípa tel: 972 362 601.

Svolení k jízdě do obvodu pracoviště uděluje:

Strojministr **PP** Liberec, tel: 972 365 419, 723 379 412.

Evidenci jízd zajišťuje:

Strojministr **PP** Liberec tel.: 972 365 419, 723 379 412

13. Zajišťování hnacích a tažených vozidel proti ujetí při posunu s posunovou četou

Pro dopravce ČD:

Tažená vozidla zajišťuje: vedoucí posunové čety.

Hnací vozidla zajišťuje: strojvedoucí.

Pro ostatní dopravce:

Hnací a tažená vozidla zajišťuje: zaměstnanec dopravce dle interního pokynu dopravce.

14. Zajišťování hnacích a tažených vozidel proti ujetí při posunu bez posunové čety

Pro dopravce ČD:

Tažená vozidla zajišťuje: strojvedoucí

Hnací vozidla zajišťuje: strojvedoucí

Pro ostatní dopravce:

Hnací a tažená vozidla zajišťuje: zaměstnanec dle interního pokynu dopravce.

15. Způsob zajištění vozidel proti ujetí

Pro dopravce ČD:

Hnací a tažená vozidla se zajistí proti ujetí dle znění předpisu ČD D 2.

Pro ostatní dopravce:

Doprovce stanoví způsob zajištění vozidel svým vnitřním předpisem.

16. Kolejiště pracoviště

Kolejiště není elektrifikováno

Plán kolejiště se nachází v příloze č. 1 tohoto PŘ.

17. Seznam oblouků s poloměrem menším než 190 m

Neobsazeno

18. Seznam kolejí

Č.	Délka	Určení	Spád Směr	Trakční vedení	Prohlížeční jáma / Lávka / Boční kanály (délka)	Poznámky
V1	34m	Manipulační kolej	0‰	Ne	Ne/ne/ne	Zarážedlo 44,3 km
V2	302m	Manipulační kolej	0‰	Ne	Ne/ne/ne	
V3	345m	Zbrojení PHM	0‰	Ne	Ne/ne/ne	Zarážedlo 43,892km
V4	310m	Manipulační kolej	0‰	Ne	Ne/ne/ne	
V5a	295m	Zbrojení PHM	3‰	Ne	Ne/ne/ne	

Č.	Délka	Určení	Spád Směr	Trakční vedení	Prohlížeční jáma / Lávka / Boční kanály (délka)	Poznámky
			k výhybce č. 112			
V5b	110m	Manipulační kolej	0‰	Ne		
V7	145m	Vjezd a výjezd z točny do ŽST	0‰	Ne	Ano/ne/ne	30m
V8	90m	Technologická	0‰	Ne	Ne/ne/ne	Zarážedlo 44,409 km
V9	167m	Kolej určená k vjezdu do ŽST	0‰	Ne	Ne/ne/ne	Zarážedlo 44,493 km
D1	216m	Kolej do podélné remízy	0‰	Ne	Ano/ne/ano	V remíze 48 m, zarážedlo 44,643 km
D2	151m	Kolej do podélné remízy	0‰	Ne	Ano/ne/ano	V remíze 27,6/19,7m
D3	138m	Kolej do podélné remízy	0‰	Ne	Ano/ne/ne	V remíze 43m
301s	123	Stáčecí kolej PHM	0‰	Ne	Ne/ne/ne	Zarážedlo 44,072 km

19. Obsluha osvětlení kolejíště

Obsluhu provádí: automaticky, soumrakové čidlo.

20. Seznam výhybek, výkolejek a kolejových zábran

Č.	Kilometr. poloha	Obsluha		Zabezpečení	Základní poloha/směr	Odpovědnost za provozní údržbu
		Jak	Odkud/kým			
101	44,577	ručně	ZŘPD	BEZ	přímý	RSM HK
102	44,537	ručně	ZŘPD	BEZ	přímý	RSM HK
103	44,526	ručně	ZŘPD	BEZ	přímý	RSM HK
104	44,510	ručně	ZŘPD	BEZ	odbočný	RSM HK
105	44,451	ručně	ZŘPD	BEZ	přímý	RSM HK
106	44,448	ručně	ZŘPD	BEZ	přímý	RSM HK
107	44,386	ručně	ZŘPD	BEZ	přímý	RSM HK
108	44,354	ručně	ZŘPD	BEZ	přímý	RSM HK
109	44,297	ručně	ZŘPD	BEZ	přímý	RSM HK
110	44,246	ručně	ZŘPD	BEZ	přímý	RSM HK
111	44,201	ručně	ZŘPD	BEZ	přímý	RSM HK
112	44,146	ručně	ZŘPD	BEZ	přímý	RSM HK
113	44,141	ručně	ZŘPD	BEZ	přímý	RSM HK
114	44,010	ručně	ZŘPD	BEZ	přímý	RSM HK
115	43,993	ručně	ZŘPD	BEZ	přímý	RSM HK
116	43,964	ručně	ZŘPD	BEZ	odbočný	RSM HK
Vk2	44,354	ústředně	Výpravčí ŽST	SZZ	na koleji č. V5a	OSPD SŽ
Vk4	44,537	ústředně	Výpravčí ŽST	SZZ	na koleji č. V7	OSPD SŽ

21. Zabezpečovací zařízení v obvodu pracoviště

Jízdy drážních vozidel na točnu a z točny jsou zabezpečeny návěstidlem točny umístěným na obou koncích mostu točny.

22. Zabezpečovací zařízení na styku drah

Na styku drah jsou světelná seřaďovací návěstidla Se7 a Se13 a výkolejky Vk2 a Vk4 zapojeny do staničního zabezpečovacího zařízení.

23. Porucha zabezpečovacího zařízení na styku drah

Porucha se oznámí:

- Výpravčí ŽST Česká Lípa hlavní nádraží tel: 972 362 601
- Na pracoviště strojmistra PP Liberec tel: 972 365 419, 723 379 412

24. Seznam hlavních návěstidel, předvěstí, návěstidel platných pro posun a návěstidel pro zkoušku brzdy apod.

Označení	Typ	kilometrická poloha	Světelné / mechanické	Obsluha
Návěstidlo točny	Mechanické	44,310	prosvětlené	Pověřený zaměstnanec
Posun zakázán	Nepřenosné návěstidlo	44,402, 44,458,	Mechanická bez osvětlení	Na všech vratech remízy
Posun zakázán	Nepřenosné návěstidlo	43,892, 44,072, 44,300, 44,409, 44,493, 44,634	Mechanická bez osvětlení	Na všech koncích kusých kolejí

25. Zařízení pro manipulaci s ŽKV

Druh zařízení/název	Umístění	kilometrická poloha	Způsob pohonu	Rozměry/parametry	obsluha
točna	U rotundy	44,310	Elektrický	Délka 22,16 m Nosnost 217 t	Pověřený zaměstnanec

26. Přejezdy a přechody

Přejezdy jsou součástí dopravních ploch, ŽKV mají vždy přednost před silničními vozidly. Silniční vozidla je nutno vždy odstavovat tak, aby byl zachován volný schůdný a manipulační prostor. Na vjezdu do areálu je umístěna silniční značka s vyznačením zóny s předností ŽKV.

27. Křížení dráhy a dopravních ploch

Kolejiště SLČ je ve velké míře zapanelováno, včetně kolejí. Dopravní plochy, které kříží dráha vlečky, jsou od km 44,016 do km 44,463 dráhy celostátní Česká Lípa hl. n. – Rumburk.

28. Zařízení pro čištění kolejových vozidel

Neobsazeno

29. Uložení klíčů od ŽKV

Klíče od všech ŽKV jsou uloženy v nástupní místnosti strojvedoucích.

Všechna ŽKV odstavená v obvodu pracoviště musí být v době, kdy se neužívají, zamknuta a zajištěna tak, aby byl zamezen vstup nepovolaným osobám.

30. Pískovna a zbrojení pískem

Zařízení pro zbrojení pískem:	Není
Obsluha:	Nouzově z pytlů
	Pověřený pracovník KC / strojvedoucí

31. Rozvod vody pro zbrojení ŽKV

Zbrojení HV se provádí:	Mezi kolejemi č.V7 a V9 u odsávání WC
-------------------------	---------------------------------------

32. Rozvod tlakového vzduchu

Umístění:	V podélné remíze
Obsluha:	Pověřený pracovník KC

33. Tankovací stanice

Umístění:	U koleje č. V3 a č. V5
Obsluha:	Strojvedoucí

34. Vyprazdňování retenčních nádrží WC kolejových vozidel

Umístění:	Mezi kolejemi č. V7 a č. V9
Obsluha:	Zaměstnanec externí firmy

35. Stanoviště pro ukládání zarážek, klínů apod.

Stanoviště uložení	Druh (zarážka/klín)	Počet stojanů	Počet ks	Označení zarážek	Odpovídá za vybavení/ údržbu
Na rohu podélné remízy k točně	zarážka	1	10	2x modrý pruh	Pověřený zaměstnanec PP Liberec
U konce kusé koleje č.V1	zarážka	1	10	2x modrý pruh	Pověřený zaměstnanec PP Liberec

36. Stojany el. energie pro připojení ŽKV

Umístění:	U kolejí č. V1, V2, V3, V4, V9
Obsluha:	Strojvedoucí

37. Zkušební smyčka VZ

Umístění:	není
Obsluha:	

38. Hlavní uzávěry vody a plynu, hlavní vypínač el.

Hlavní uzávěr vody – šachta Mikanova ulice, na rohu panelového domu.

Hlavní uzávěr plynu- kiosek v Tovární ulici, před vjezdovou bránou do areálu.

Hlavní vypínač elektrického proudu – trafostanice Mikanova ulice.

39. Plánování údržby vozidel

Neobsazeno.

40. Vyřazování ŽKV z provozu do údržby

Neobsazeno.

41. Návrat ŽKV do provozu po údržbě

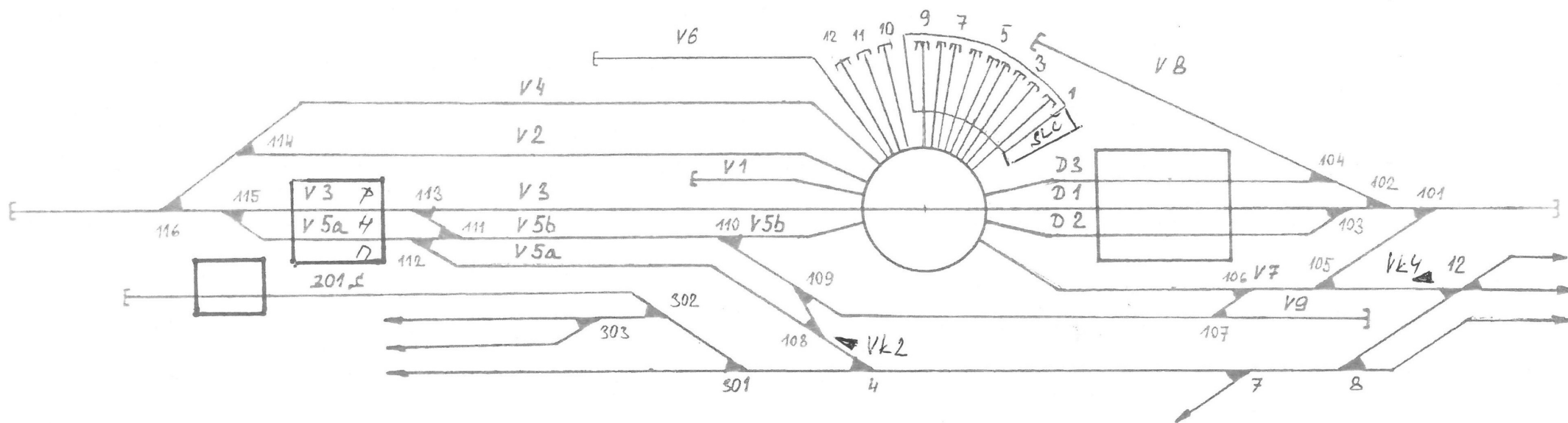
Neobsazeno.

**Provozní řád
vlečky ČD, a.s. – Česká
Lípa**

PŘÍLOHA č. 01

Plán obvodu pracoviště

SLČ Česká Lípa



Provozní řád
vlečka ČD, a.s. – Česká
Lípa

PŘÍLOHA č. 02

Ohlašování MU

Ohlašování mimořádných událostí

Každý zaměstnanec nebo osoba ve smluvním vztahu k provozovateli dráhy nebo drážní dopravy, je povinen neprodleně ohlásit mimořádnou událost (dále též MU), kterou sám způsobil, které je účastníkem, kterou zjistil nebo se o ní věrohodným způsobem dozvěděl, na ohlašovací pracoviště dle ohlašovacího rozvrhu.

Pokud při MU dojde k újmě na zdraví, úmrtí, požáru, případně k jiné, životy a zdraví ohrožující události, je primárním úkonem ohlašujícího zaměstnance neprodlené ohlášení této skutečnosti do integrovaného záchranného systému – telefonní číslo:

112

Postup při ohlášení MU

Ohlášení MU se řídí předpisem ČD D17, ČD 1/D17 a následujícími zásadami a postupy.

Postup pro ohlášení MU je graficky znázorněn v příloze A.

Zaměstnanec je povinen ohlásit vznik MU (pokud mu to zdravotní stav dovolí):

1. na pracoviště regionálního dispečera ČD;
2. na pracoviště strojmistra.

Telefonní kontakt na dispečink osobní dopravy ČD pro ohlašování mimořádných událostí na pracovišti ČD Česká Lípa

Regionální dispečer Západ (Plzeň)	972 524 011
--	-------------

Výše uvedené telefonní číslo slouží pouze pro ohlašování mimořádných událostí!

Telefonní číslo na nehodovou pohotovost pro pracoviště ČD Česká Lípa

Nehodová pohotovost	
Liberec	602 263 956

Ohlašovací pracoviště

Centrální ohlašovací pracoviště OŘOD Střed			
Praha hl. n.	strojmistr 1	972 241 388	607 028 202
Ohlašovací pracoviště <u>ČD Česká Lípa</u>			
Liberec	strojmistr	972 365 419	723 379 412

Strojmistr, kterému byla ohlášena MU, musí hlášení neprodleně předat zaměstnanci centrálního ohlašovacího pracoviště!

Na každém ohlašovacím pracovišti musí být založen **Obal MU** s obsahem stanoveným předpisem ČD D17.

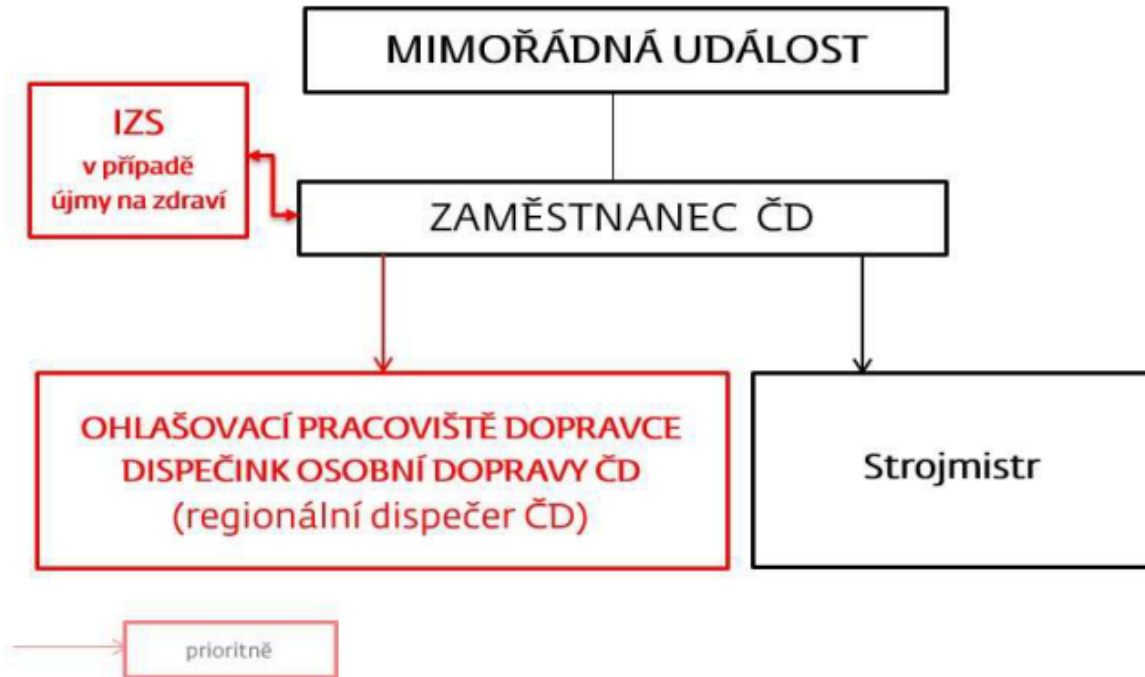
Důležitá telefonní čísla:

Zaměstnanec	Pevná linka	Mobilní telefon
IZS	0 112	112
Lékařská záchranná služba	0 155	155
Hasičská záchranná služba	0 150	150
Policie ČR	0 158	158
Ředitel OŘOD střed	0 602 695 266	602 695 266
Náměstek ředitele OŘOD střed	0 725 747 943	725 687 010
Ředitel OCÚ střed	0 601 374 090	601 374 090
Manažer OCÚ střed	0 602 737 130	602 737 130

PŘÍLOHA A

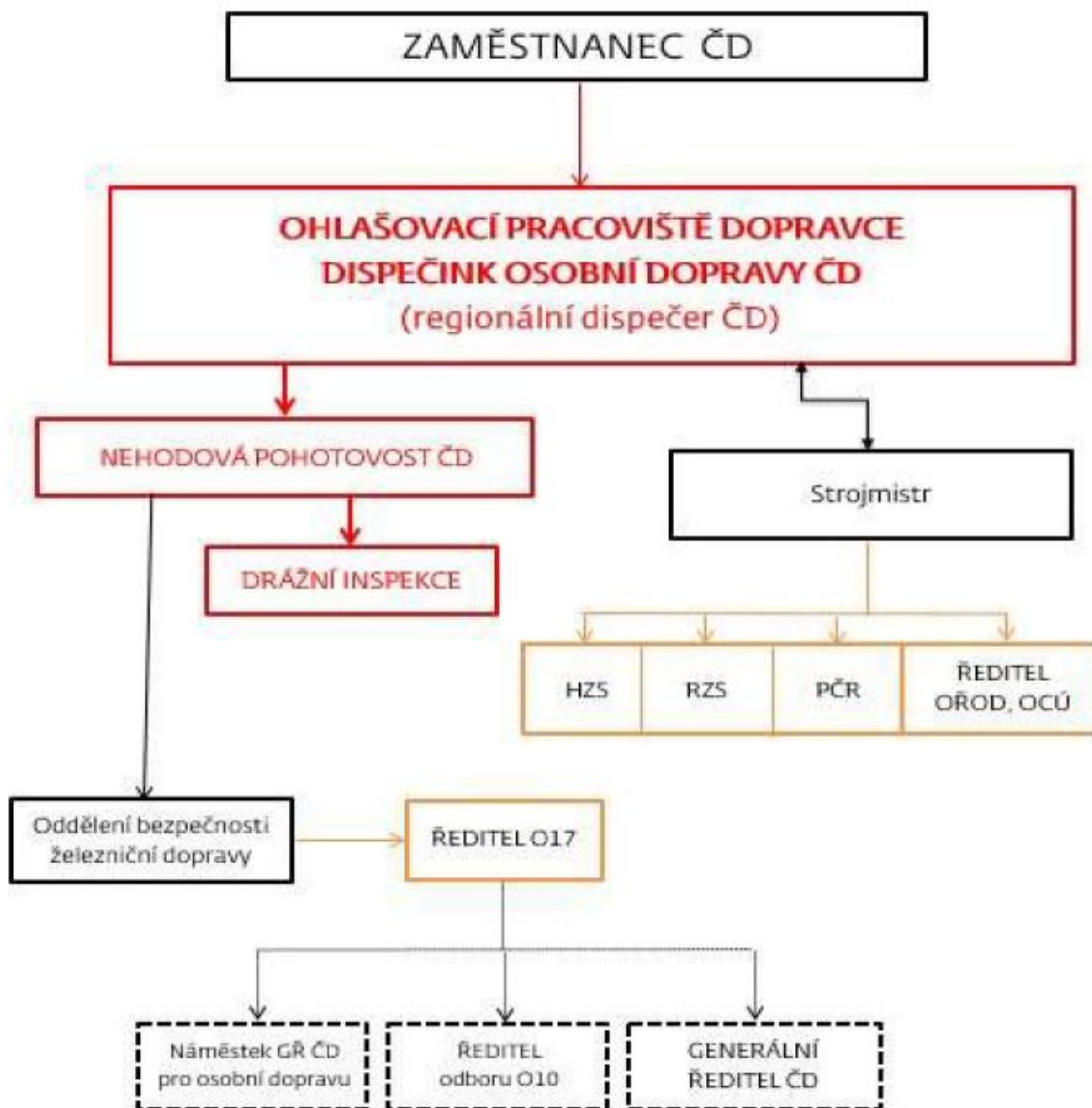
Ohlašovací rozvrh MU

na dráze ČD (např. vlečky, kolejiště RSM, kolejiště OCÚ)



Svolávací rozvrh MU

na dráze ČD (např. vlečky, kolejiště RSM, kolejiště OCÚ)



Provozní řád
vlečka ČD, a.s. – Česká
Lípa

PŘÍLOHA č. 03

Provozní řád radiostanic

Místní opatření z hlediska technologie práce pro rádiovou síť STE 2 – ŽST Česká Lípa

Použití sítě:

Řízení posunu v ŽST a depu Česká Lípa: spojení výpravčí – (vedoucí posunu) – strojvedoucí.

Použitý kmitočet:

Název sítě:	Použitý kmitočet:	Číslo rádiového kanálu:	Poznámka:
STE 2 – ŽST Česká Lípa	148.3875 MHz	20	

Rozdělení rádiových stanic, volací značky:

Radiostanice:	Účastník rádiové sítě:	Volací značka:
ZR	Výpravčí	ZLI 1051
PR	Vedoucí posunu	ZLI 211
VR	Strojvedoucí	Z číslo vlaku

Řídící rádiová stanice:

Rádiová stanice zaměstnance řídicího posunu

Technologická opatření:

Nastavení voliče na přenosné rádiové stanici: **4**

Nastavení voliče na vozidlové rádiové stanici TRS: kanál **20** Simplex