

Provozní řád

Vlečka ČD, a.s.

-

Mladá Boleslav

Účinnost od:	01. 07. 2026
č. jednací:	1848/26-O18
Změna č.:	---
Č. jednací změny:	---

Zpracovatel Provozního řádu:

Roman Kvíčala, přednosta PP Liberec, OŘOD Střed

OBSAH

Záznam o změnách	4
Seznam příloh	4
Rozsah znalostí	4
Seznam použitých značek a zkratk	4
1. Kontaktní údaje pracoviště	5
2. Ohlašovací pracoviště pro nahlášení poruch, havárií, nehod a incidentů při provozování dráhy a drážní dopravy	5
3. Charakteristika pracoviště	5
4. Obvody pracoviště	5
5. Přístupové cesty	6
6. Rychlost ŽKV v obvodu pracoviště	6
7. Zaměstnanci v dopravní službě a jejich stanoviště	6
8. Platnosti provozních předpisů v obvodu pracoviště	6
9. Upřesnění technologických postupů pro dopravce ČD	7
10. Upřesnění technologických postupů pro ostatní dopravce	7
11. Platnost dokumentů a předpisů na styku drah	8
12. Organizace a evidence jízd na styku drah	8
13. Zajišťování hnacích a tažených vozidel proti ujetí při posunu s posunovou četou	8
14. Zajišťování hnacích a tažených vozidel proti ujetí při posunu bez posunové čty	8
15. Způsob zajištění vozidel proti ujetí	9
16. Kolejiště pracoviště	9
17. Seznam oblouků s poloměrem menším než 190 m	9
18. Seznam kolejí	9
19. Obsluha osvětlení kolejiště	9
20. Seznam výhybek, výkolejek a kolejových zábran	9
21. Zabezpečovací zařízení v obvodu pracoviště	10
22. Zabezpečovací zařízení na styku drah	9
23. Porucha zabezpečovací zařízení na styku drah	9
24. Seznam hlavních návěstidel, předvěstí, návěstidel platných pro posun a návěstidel pro zkoušku brzdy apod.	10
25. Zařízení pro manipulaci s ŽKV	10
26. Přejezdy a přechody	10
27. Křížení dráhy a dopravních ploch	10
28. Zařízení pro čištění kolejových vozidel	10

29.	Uložení klíčů od ŽKV	10
30.	Pískovna a zbrojení pískem	10
31.	Rozvod vody pro zbrojení ŽKV	11
32.	Rozvod tlakového vzduchu	11
33.	Tankovací stanice	11
34.	Vyprazdňování retenčních nádrží WC kolejových vozidel	11
35.	Stanoviště pro ukládání zarážek, klínů apod.	11
36.	Stojany el. energie pro připojení ŽKV	11
37.	Zkušební smyčka VZ	12
38.	Hlavní uzávěry vody a plynu	12
39.	Plánování údržby vozidel	12
40.	Vyřazování ŽKV z provozu do údržby	12
41.	Návrat ŽKV do provozu po údržbě	12

Záznam o změnách

Číslo změny	Týká se ustanovení článku, přílohy	Platnost od	Schváleno č.j.	Zpracoval

Seznam příloh

Příloha	Název přílohy
Příloha č. 1	Plán obvodu pracoviště
Příloha č. 2	Ohlašování MU
Příloha č. 3	Provozní řád radiostanic

Rozsah znalostí

Pracovní zařazení	Znalost provozního řádu (PŘ)
Strojmistr, Vedoucí posunu	Úplná
Strojvedoucí, strojvedoucí-instruktor	Úplná čl.: 1 – 9, 11 – 41
Zaměstnanci jiných OJ příp. externích subjektů, pracujících nebo užívajících prostory pracoviště	Úplná čl.: 1 – 8, 10 – 41

Seznam použitých značek a zkratk

ŽKV	železniční kolejová vozidla
ČD	České dráhy a.s.
SŽ	Správa železnic, státní organizace
PP	Pracoviště provozu
KC	Kompetenční centrum
PŘ	Provozní řád vlečky
PPŘ	Přípojový provozní řád SŽ
RSM HK	Regionální správa majetku (Hradec Králové)
KM	Kilometrická poloha
ŽST	Železniční stanice
BEZ	Výhybka bez zabezpečení
JVZ	Jednoduchý výměnový zámek
OZZD	Odborně způsobilý zaměstnanec dopravce
ZRPD	Zaměstnanec řídicí posun dopravce

1. Kontaktní údaje pracoviště

Nádražní ulice, Mladá Boleslav, PSČ 293 56.

Nástupní místnost strojvedoucích se nachází v provozní budově.

Zpracovatel provozního řádu:

Jméno a příjmení	Pracovní zařazení	Kontakt
Roman Kvíčala	Přednosta PP Liberec	T: 724 496 474 E: kvicala@dkv.cd.cz

2. Ohlašovací pracoviště pro nahlášení poruch, havárií, nehod a incidentů při provozování dráhy a drážní dopravy

pracoviště strojmistřů PP Liberec tel: +420 602 374 412, 972 365 419

3. Charakteristika pracoviště

Pracoviště:

- spadá do kategorie železničních drah: vlečka
- je zaústěno:
do celostátní dráhy v ŽST Mladá Boleslav hl. n. koncem odbočné větve výhybky č. 101 v km 72,149 a koncem odbočné a přímé větve výhybky č. 102 v km 72,174. Vlečka je ukončena koncovým stykem odbočné větve výhybky č. 106 v km 72,345; v km 72,419 koleje č. 109a, v km 72,424 koleje č. 113.

4. Obvody pracoviště

Obvod pro kolejiště je vymezen:

- samotná výhybka č. 101;
- výhybka č. 102 a seřaďovací návěstidlo č. Se 10;
- samotná výhybka č. 106;
- km 72,419 koleje č. 109a;
- km 72,424 koleje č. 113.

Obvody odpovědnosti zaměstnanců CDP/PO jsou vymezeny:

- námeznicem výhybky č. 101;
- námeznicem výhybky č. 102;
- námeznicem výhybky č. 106;
- km 72,419 koleje č. 109a;
- km 72,424 koleje č. 113.

Mezníkem rozdělujícím obvody odpovědnosti za obsluhu součástí dráhy při jízdě mezi drahami je místo styku drah.

Obvodem styku drah se rozumí obvod, jehož hranice tvoří:

- Výhybky č. 101, č. 102 a návěstidlo Se 10
- Výhybky č. 105 a č. 106
- km 72,419 koleje č. 109a;

- km 72,424 koleje č. 113.

Umístění návěsti „Hranice provozovatele dráhy“:

Návěst „Hranice provozovatele dráhy“ (návěstidlo „Hraničnick“) je umístěna v úrovni:

- konec odbočné větve výhybky č. 101;
- konec přímé a odbočné větve výhybky č. 102;
- konec odbočné větve výhybky č. 106;
- km 72,419 koleje č. 109a;
- km 72,424 koleje č. 113.

5. Přístupové cesty

Přístupové cesty na pracoviště jsou stanoveny:

Přístupová cesta pro pěší i silniční vozidla do obvodu pracoviště je z veřejné komunikace (souběžná s tratí Mladá Boleslav – Mělník) podle sociální budovy.

Přístupová cesta pro pěší i silniční vozidla do prostoru mezi kolejemi č. 111 a 113 vede přes přejezd P2697 v ŽST Mladá Boleslav hl.n. a dále podél kolejí č. 111 a 113 do obvodu pracoviště podél koleje 111.

6. Rychlost ŽKV v obvodu pracoviště

Max. dovolená rychlost ŽKV v obvodu pracoviště je 5 km/h.

7. Zaměstnanci v dopravní službě a jejich stanoviště

Pracovní zařazení	Pracoviště	Pracovní doba
Vedoucí posunu	Místnost vedoucího posunu, administrativní budova	Dle rozpisu na příslušný JŘ
Strojmistr PP Liberec	Přízemí administrativní budovy, místnost OP03	nepřetržitá

8. Platnosti provozních předpisů v obvodu pracoviště

Pro dopravce ČD platí ustanovení provozních předpisů:

SŽ D1, SŽ Z1, SŽ Z11, ČD Op 16, ČD D 17, ČD M 32, ČD O 2, ČD D 2, ČD V 15/I, ČD V 2, ČD V 62, ČD V 8/I, ČD V 25.

Pro ostatní dopravce platí ustanovení provozních předpisů:

SŽ D1, SŽ Z1, SŽ Z11, ČD Op 16, ČD D 17, ČD M 32, ČD O 2 a dotčené předpisy dopravce.

9. Upřesnění technologických postupů pro dopravce ČD

Posun v obvodu pracoviště je prováděn dle ustanovení předpisu SŽ D1.

Za správné přestavení výhybek v posunové cestě a zajištění bezpečnosti při provádění posunu odpovídá zaměstnanec řídící posun.

Posun v obvodu pracoviště se nesjednává, za organizaci posunu je zodpovědný zaměstnanec řídící posun.

V obvodu pracoviště není dovoleno posunovat s vozidly, která nejsou přivěšena k hnacímu vozidlu!

Vedoucí posunu vykonává činnosti zaměstnance řídícího posun při posunu doprovázeného posunujícího dílu podle ustanovení předpisu SŽ D1.

V obvodu vlečky jsou umístěny v kolejích 113a, 109 a 111 směr Chotětov části zabezpečovacího zařízení ŽST – počítače náprav. Při posunu za námezník na vyjmenovaných kolejích, byť i jen v obvodu vlečky, je nutno sjednat posun s výpravčím ŽST Mladá Boleslav hl.n.

10. Upřesnění technologických postupů pro ostatní dopravce

Posun v obvodu pracoviště je prováděn dle ustanovení předpisu SŽ D1.

Za správné přestavení výhybek v posunové cestě a zajištění bezpečnosti při provádění posunu odpovídá zaměstnanec řídící posun.

Posun v obvodu pracoviště se nesjednává, za organizaci posunu je zodpovědný zaměstnanec řídící posun.

V obvodu pracoviště není dovoleno posunovat s vozidly, která nejsou přivěšena k hnacímu vozidlu!

Vedoucí posunu vykonává činnosti zaměstnance řídícího posun při posunu doprovázeného posunujícího dílu podle ustanovení předpisu SŽ D1.

V obvodu vlečky jsou umístěny v kolejích 113a, 109 a 111 směr Chotětov části zabezpečovacího zařízení ŽST – počítače náprav. Při posunu za námezník na vyjmenovaných kolejích, byť i jen v obvodu vlečky, je nutno sjednat posun s výpravčím ŽST Mladá Boleslav hl.n.

Určený zaměstnanec dopravce musí vjezd na vlečku vždy ohlásit na pracoviště strojmistra PP Liberec, tel: 972 365 419, 723 379 412. Toto ohlášení musí být provedeno ještě před sjednáním jízdy na vlečku. Strojministr PP Liberec vede stanovenou evidenci vjezdů ostatních dopravců na vlečku.

11. Platnost dokumentů a předpisů na styku drah

V místě styku drah platí:

- Přípojový provozní řád ČD,a.s.- Mladá Boleslav
- Dokumenty a předpisy uvedené v PPR
- Dokumenty a předpisy uvedené v čl. 8 tohoto PŘ

12. Organizace a evidence jízd na styku drah

Svolení k jízdě z obvodu pracoviště uděluje:

- Výpravčí ŽST Mladá Boleslav hl.n. - tel. 972 254 461, 972 070 361, 727 953 553, Simplex 17.

Svolení k jízdě do obvodu pracoviště uděluje:

- Vedoucí posunu pracoviště Mladá Boleslav – tel. 602 308 462.
- v jeho nepřítomnosti Stroj mistr PP Liberec, tel: 972 365 419, 723 379 412.

Evidenci jízd zajišťuje:

Stroj mistr PP Liberec tel.: 972 365 419, 723 379 412, v případě požadavku vjezdu ostatního dopravce na vlečku ČD a.s. - Mladá Boleslav, kdy dává svolení k vjezdu Vedoucí posunu, si Vedoucí posunu vyžádá souhlas k vjezdu od stroj mistra PP Liberec.

13. Zajišťování hnacích a tažených vozidel proti ujetí při posunu s posunovou četou

Pro dopravce ČD:

Tažená vozidla zajišťuje: vedoucí posunové čety.

Hnací vozidla zajišťuje: strojvedoucí.

Pro ostatní dopravce:

Hnací a tažená vozidla zajišťuje: zaměstnanec dopravce dle interního pokynu dopravce.

14. Zajišťování hnacích a tažených vozidel proti ujetí při posunu bez posunové čety

Pro dopravce ČD:

Tažená vozidla zajišťuje: strojvedoucí

Hnací vozidla zajišťuje: strojvedoucí

Pro ostatní dopravce:

Hnací a tažená vozidla zajišťuje: zaměstnanec dle interního pokynu dopravce.

15. Způsob zajištění vozidel proti ujetí

Pro dopravce ČD:

Hnací a tažená vozidla se zajistí proti ujetí dle znění předpisu ČD D 2.

Pro ostatní dopravce:

Doprovce stanoví způsob zajištění vozidel svým vnitřním předpisem.

16. Kolejiště pracoviště

Kolejiště není elektrifikováno

Plán kolejiště se nachází v příloze č. 1 tohoto PŘ.

17. Seznam oblouků s poloměrem menším než 190 m

Neobsazeno

18. Seznam kolejí

Č.	Délka	Určení	Spád Směr	Trakční vedení	Prohlížeční jáma / Lávka / Boční kanály (délka)	Poznámky
113a	65	Manipulační kolej	0‰	Ne	Ne/ne/ne	Zarážedlo km 72,225
113	129m	Manipulační kolej	0‰	Ne	Ne/ne/ne	Hraničník km 72,424
111	145m	Manipulační kolej	2‰ k ŽST Turnov	Ne	Ano/ne/ne	Prochází remízou, vnitřní kanál 32m, venkovní kanál 19m
109	165m	Manipulační kolej	2‰ k ŽST Turnov	Ne	Ano/ne/ne	Prochází remízou, vnitřní kanál 32m, venkovní kanál 19m
109a	49m	Zbrojení PHM, odsávání WC, voda	2‰ k ŽST Turnov	Ne	Ne/ne/ne	Pokračování koleje 109

19. Obsluha osvětlení kolejiště

Obsluhu provádí: Pověřený pracovník obsluhou spínačů na jednotlivých budovách.

20. Seznam výhybek, výkolejek a kolejových zábran

Č.	Kilometr. poloha	Obsluha		Zabezpečení	Základní poloha/směr	Odpovědnost za provozní údržbu
		Jak	Odkud/kým			
104	72,258	ručně	ZŘPD	BEZ	přímý	RSM HK
105	72,280	ručně	ZŘPD	BEZ	přímý	RSM HK
108	72,372	ručně	ZŘPD	BEZ	odbočný	RSM HK

21. Zabezpečovací zařízení v obvodu pracoviště

V obvodu vlečky jsou umístěny v kolejích 113a, 109 a 111 směr Chotětov části zabezpečovacího zařízení ŽST – počítače náprav. Při posunu za námezník na vyjmenovaných kolejích, byť i jen v obvodu vlečky, je nutno sjednat posun s výpravčím ŽST Mladá Boleslav hl.n.

22. Zabezpečovací zařízení na styku drah

V ŽST Mladá Boleslav hl.n. je nainstalováno zabezpečovací zařízení 3. kategorie typu elektronické stavědlo ESA 44. Výhybky, výkolejky a seřadovací návěstidlo Se 10 na styku drah ovládá výpravčí ŽST Mladá Boleslav hl.n.

V obvodu vlečky jsou umístěny v kolejích 113a, 109 a 111 směr Chotětov části zabezpečovacího zařízení ŽST – počítače náprav. Při posunu za námezník na vyjmenovaných kolejích, byť i jen v obvodu vlečky, je nutno sjednat posun s výpravčím ŽST Mladá Boleslav hl.n.

23. Porucha zabezpečovacího zařízení na styku drah

Porucha se oznámí:

- Výpravčímu ŽST Mladá Boleslav hl. n. tel: 972 254 461, 972 070 361, 727 953 553 nebo Simplex 17.
- Na pracoviště Strojmistra PP Liberec tel: 972 365 419, 723 379 412
- Na pracoviště Vedoucího posunu tel. 602 308 462 nebo Simplex 17.

24. Seznam hlavních návěstidel, předvěstí, návěstidel platných pro posun a návěstidel pro zkoušku brzdy apod.

Označení	Typ	kilometrická poloha	Světelné / mechanické	Obsluha
Posun zakázán	Nepřenosné návěstidlo	72,225	Mechanické bez osvětlení	Na konci kusé koleje 113a
Posun zakázán	Nepřenosné návěstidlo	72,202, 72,238	Mechanická bez osvětlení	Na všech vratech remízy

25. Zařízení pro manipulaci s ŽKV

Neobsazeno.

26. Přejezdy a přechody

Přejezdy jsou součástí dopravních ploch, ŽKV mají vždy přednost před silničními vozidly. Silniční vozidla je nutno vždy odstavovat tak, aby byl zachován volný schůdný a manipulační prostor. Na vjezdu do areálu je umístěna silniční značka s vyznačením zóny s předností ŽKV.

27. Křížení dráhy a dopravních ploch

Neobsazeno

28. Zařízení pro čištění kolejových vozidel

Neobsazeno

29. Uložení klíčů od ŽKV

Klíče od všech ŽKV jsou uloženy v nástupní místnosti strojvedoucích.

Všechna ŽKV odstavená v obvodu pracoviště musí být v době, kdy se neužívají, zamknuta a zajištěna tak, aby byl zamezen vstup nepovolaným osobám.

30. Pískovna a zbrojení pískem

Zařízení pro zbrojení pískem:	Není
Obsluha:	

31. Rozvod vody pro zbrojení ŽKV

Zbrojení HV se provádí:	Mezi kolejemi č. 109 a č. 111, u koleje č. 109a
-------------------------	---

32. Rozvod tlakového vzduchu

Umístění:	Není
Obsluha:	

33. Tankovací stanice

Umístění:	U koleje č. 109a
Obsluha:	HV Strojvedoucí, PV Vedoucí posunu

34. Vyprazdňování retenčních nádrží WC kolejových vozidel

Umístění:	U koleje č. 109a
Obsluha:	Zaměstnanec externí firmy

35. Stanoviště pro ukládání zarážek, klínů apod.

Stanoviště uložení	Druh (zarážka/klín)	Počet stojanů	Počet ks	Označení zarážek	Odpovídá za vybavení/ údržbu
U bývalého úložiště sudů	zarážka	1	5	2x modrý pruh	Pověřený zaměstnanec PP Liberec
U domečku bývalé váhy	zarážka	1	5	2x modrý pruh	Pověřený zaměstnanec PP Liberec

36. Stojany el. energie pro připojení ŽKV

Umístění:	U kolejí č. 109, č. 113, č. 113a
Obsluha:	Strojvedoucí

37. Zkušební smyčka VZ

Umístění:	není
Obsluha:	

38. Hlavní uzávěry vody a plynu, hlavní vypínač el.

- Hlavní uzávěr vody – šachta u výstupu kolektoru pod ŽST na konci manipulační plochy u 113. koleje
- Hlavní uzávěr plynu – kiosek 10m vpravo u odbočení účelové komunikace z Nádražní ulice
- Hlavní vypínač elektrického proudu – budova rozvodny SŽE 20m vlevo za přejezdem Nádražní ulice a trati Mladá Boleslav hl.n. – Mělník.

39. Plánování údržby vozidel

Neobsazeno.

40. Vyřazování ŽKV z provozu do údržby

Neobsazeno.

41. Návrat ŽKV do provozu po údržbě

Neobsazeno.

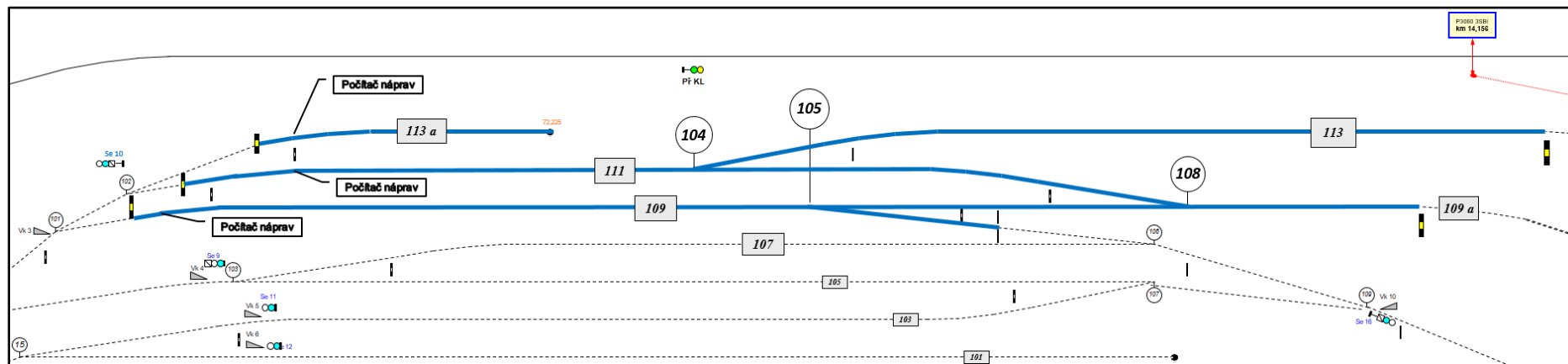
Provozní řád

vlečka ČD, a.s. – Mladá Boleslav

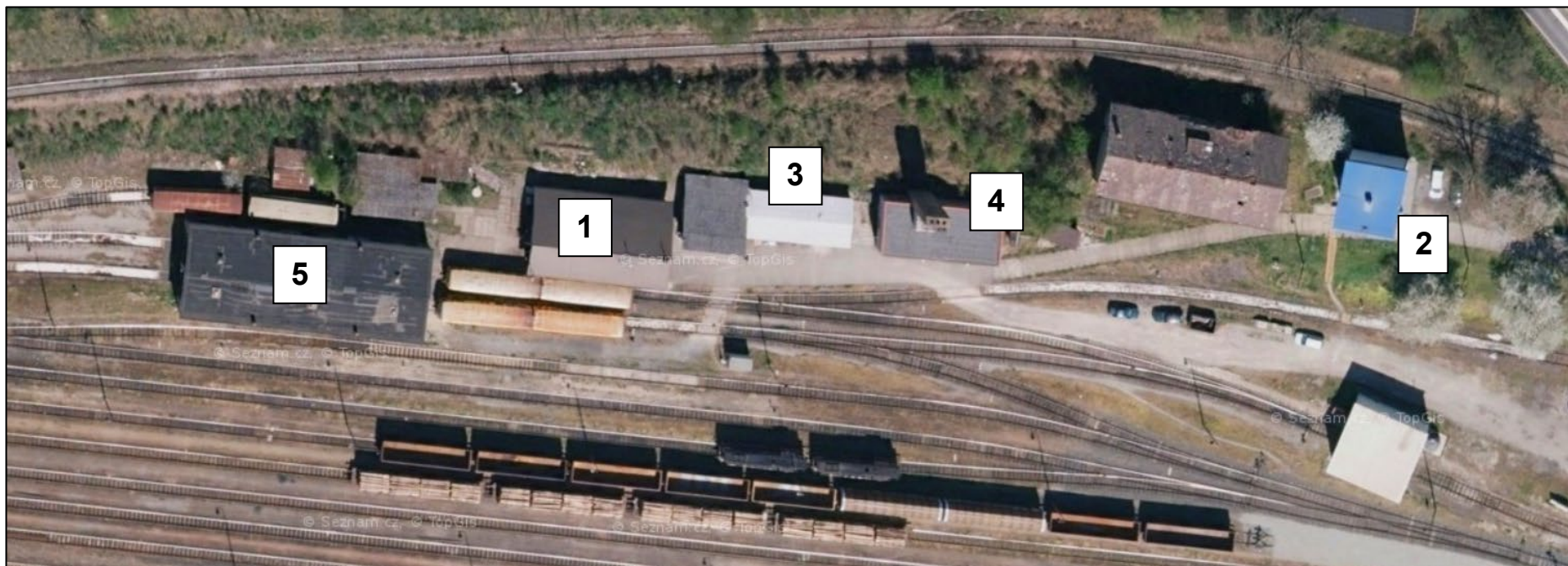
PŘÍLOHA č. 01

Plán obvodu pracoviště

Plán obvodu pracoviště Mladá Boleslav



Plán budov pracoviště Mladá Boleslav



Seznam budov:

- | | |
|----------------------------|-----------------------------|
| 1 - Administrativní budova | 4 - Kotelna |
| 2 - Sociální budova | 5 - Hala pro opravy vozidel |
| 3 - Sklad | |

Provozní řád vlečka ČD, a.s. – Mladá Boleslav

PŘÍLOHA č. 02

Ohlašování MU

Ohlašování mimořádných událostí

Každý zaměstnanec nebo osoba ve smluvním vztahu k provozovateli dráhy nebo drážní dopravy, je povinen neprodleně ohlásit mimořádnou událost (dále též MU), kterou sám způsobil, které je účastníkem, kterou zjistil nebo se o ní věrohodným způsobem dozvěděl, na ohlašovací pracoviště dle ohlašovacího rozvrhu.

Pokud při MU dojde k újmě na zdraví, úmrtí, požáru, případně k jiné, životy a zdraví ohrožující události, je primárním úkonem ohlašujícího zaměstnance neprodlené ohlášení této skutečnosti do integrovaného záchranného systému – telefonní číslo:

112

Postup při ohlášení MU

Ohlášení MU se řídí předpisem ČD D17, ČD 1/D17 a následujícími zásadami a postupy.

Postup pro ohlášení MU je graficky znázorněn v příloze A.

Zaměstnanec je povinen ohlásit vznik MU (pokud mu to zdravotní stav dovolí):

1. na pracoviště regionálního dispečera ČD;
2. na pracoviště strojmistra.

Telefonní kontakt na dispečink osobní dopravy ČD pro ohlašování mimořádných událostí na pracovišti ČD Mladá Boleslav

Regionální dispečer Střed (Praha)	220 188 010
--	-------------

Výše uvedené telefonní číslo slouží pouze pro ohlašování mimořádných událostí!

Telefonní číslo na nehodovou pohotovost pro pracoviště ČD Mladá Boleslav

Nehodová pohotovost	
Liberec	602 263 956

Ohlašovací pracoviště

Centrální ohlašovací pracoviště OŘOD Střed			
Praha hl. n.	strojmistr 1	972 241 388	607 028 202
Ohlašovací pracoviště <u>ČD Mladá Boleslav</u>			
Liberec	strojmistr	972 365 419	723 379 412

Strojmistr, kterému byla ohlášena MU, musí hlášení neprodleně předat zaměstnanci centrálního ohlašovacího pracoviště!

Na každém ohlašovacím pracovišti musí být založen **Obal MU** s obsahem stanoveným předpisem ČD D17.

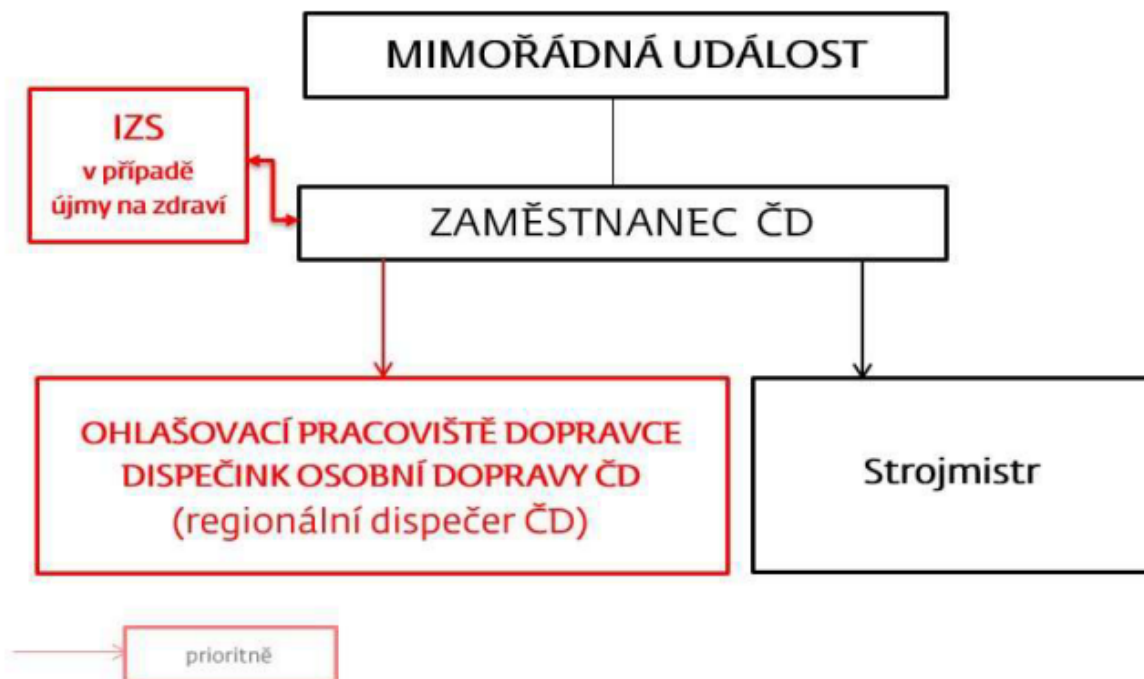
Důležitá telefonní čísla:

Zaměstnanec	Pevná linka	Mobilní telefon
IZS	0 112	112
Lékařská záchranná služba	0 155	155
Hasičská záchranná služba	0 150	150
Policie ČR	0 158	158
Ředitel OŘOD střed	0 602 695 266	602 695 266
Náměstek ředitele OŘOD střed	0 725 687 010	725 687 010
Manažer RPP Čeká Třebová	0 725 204 768	725 204 768
Přednosta PP Liberec	0 724 496 474	724 496 474

PŘÍLOHA A

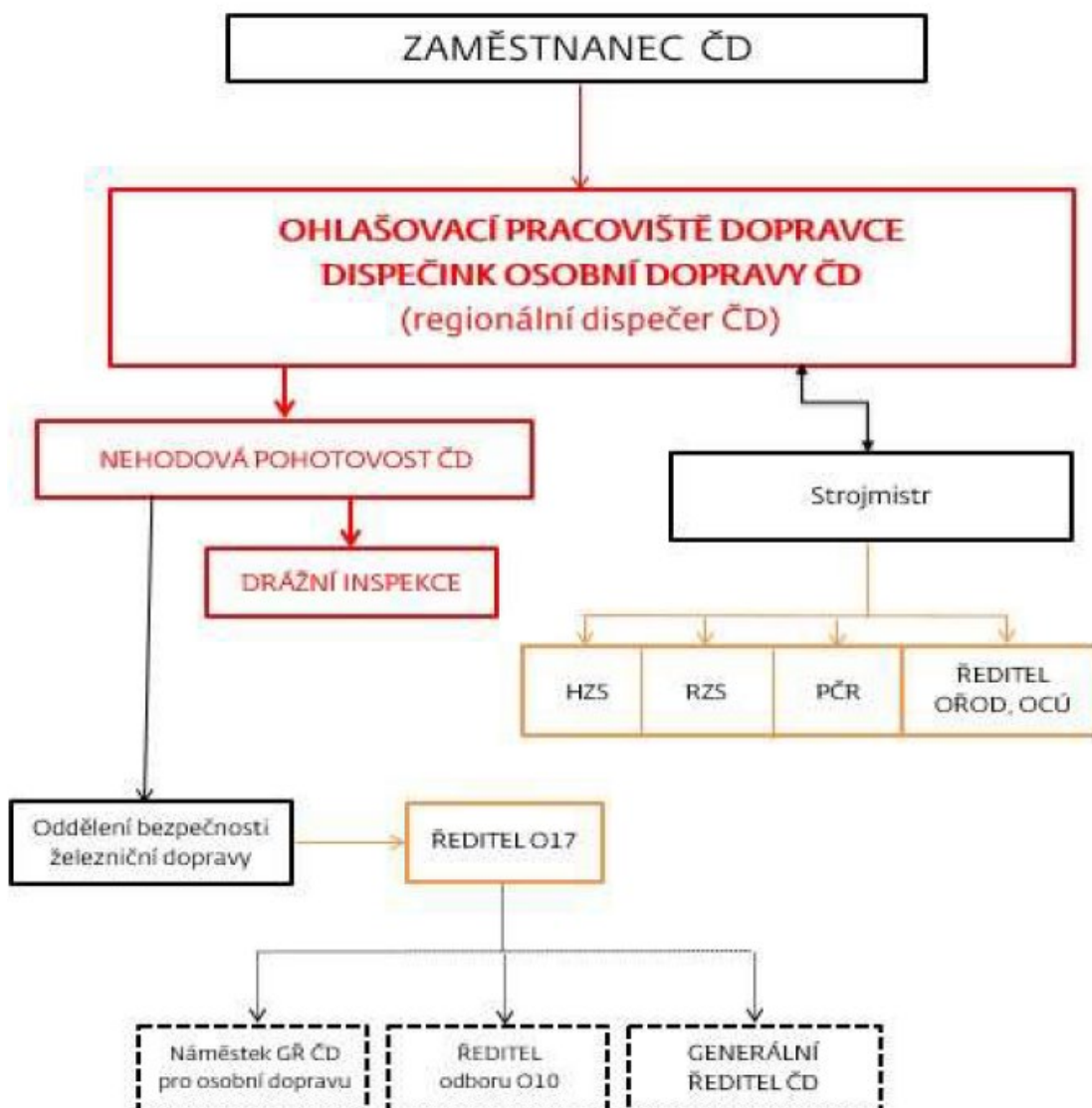
Ohlašovací rozvrh MU

na dráze ČD (např. vlečky, kolejiště RSM, kolejiště OCÚ)



Svolávací rozvrh MU

na dráze ČD (např. vlečky, kolejistiště RSM, kolejistiště OCÚ)



Provozní řád
vlečka ČD, a.s. – Mladá
Boleslav

PŘÍLOHA č. 03

Provozní řád radiostanic

Místní opatření z hlediska technologie práce pro rádiovou síť STE 2 – ŽST Mladá Boleslav hlavní nádraží**Použití sítě:**

Síť technologická STE 2 je určena k řízení práce posunového dílu dopravce ČD, a.s., v obvodu ŽST a depo Mladá Boleslav hlavní nádraží.

Použitý kmitočet:

Název sítě:	Použitý kmitočet:	Číslo rádiového kanálu:	Poznámka:
STE 2 – ŽST Mladá Boleslav hl. n.	148.3375 MHz	17	

Rozdělení rádiových stanic, volací značky:

Radiostanice:	Účastník rádiové sítě:	Volací značka:
ZR	Výpravčí	Výpravčí ŽST Mladá Boleslav hlavní nádraží
PR	Vedoucí posunu	Vedoucí posunu ČD ŽST Mladá Boleslav hlavní nádraží
VR	Strojvedoucí	Strojvedoucí č.vlaku

Řídící rádiová stanice:

Rádiová stanice zaměstnance řídicího posun

Technologická opatření:

Nastavení voliče na přenosné rádiové stanici: **16**

Nastavení voliče na vozidlové rádiové stanici TRS: kanál **17** Simplex