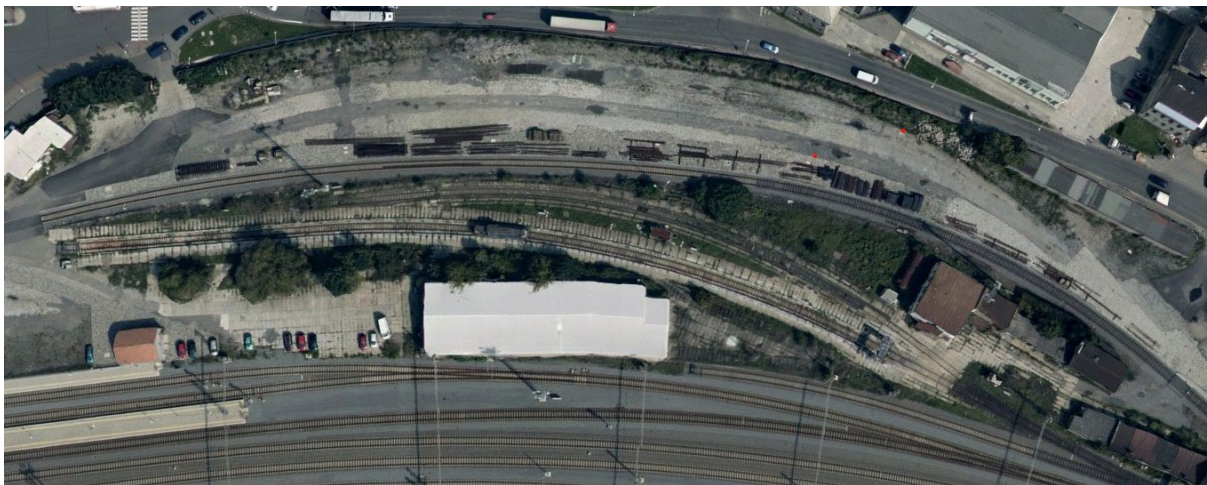


# Provozní řád

## Vlečka ČD, a. s. - Přerov



Účinnost od:	01. 06. 2026
č. jednací:	1822/24-O18
Změna č.:	1
č. jednací změny:	1398/26-O18

Zpracovatel provozního řádu:

Bc. Michaela Tonner, systémový specialista, Oddělení průřezových činností OŘOD Východ

## Obsah

Rozsah znalostí.....	3
Seznam příloh.....	3
Seznam použitých značek a zkratek.....	3
Záznam o změnách.....	3
1. Upřesnění obvodu pracoviště.....	4
2. Ohlašovací pracoviště pro nahlášení poruch, havárií, nehod a incidentů při provozování dráhy a drážní dopravy.....	4
3. Charakteristika pracoviště.....	4
4. Rychlost ŽKV v obvodu pracoviště.....	4
5. Přístupové cesty.....	4
6. Platnosti provozních předpisů v obvodu pracoviště.....	4
7. Upřesnění technologických postupů.....	4
8. Platnost dokumentů a předpisů na styku drah.....	4
9. Organizace a evidence jízd na styku drah.....	5
10. Zajišťování hnacích a tažených vozidel proti ujetí při posunu s posunovou četou.....	5
11. Zajišťování hnacích a tažených vozidel proti ujetí při posunu bez posunové čety.....	5
12. Způsob zajištění vozidel proti ujetí.....	5
13. Kolejiště pracoviště.....	5
14. Seznam oblouků s poloměrem menším než 190 m.....	6
15. Seznam kolejí.....	6
16. Seznam výhybek, výkolejek a kolejových zábran.....	6
17. Zabezpečovací zařízení v obvodu pracoviště.....	6
18. Zabezpečovací zařízení na styku drah.....	6
19. Seznam hlavních návěstidel, předvěstí, návěstidel platných pro posun.....	6
20. Stojany el. energie pro připojení ŽKV.....	6

## Rozsah znalostí

Pracovní zařazení	Znalost provozního řádu (PŘ)
Strojvedoucí-instruktor, strojvedoucí	Úplná
Zaměstnanci jiných OJ příp. externích subjektů, pracujících nebo užívajících prostory pracoviště	Úplná články 1 až 16.

## Seznam příloh

Příloha	Název přílohy
Příloha č. 1	Plán kolejíště
Příloha č. 2	Ohlašování MU
Příloha č. 3	Provozní řád radiostanic

## Seznam použitých značek a zkratk

OCÚ	Oblastní centrum údržby
OŘOD	Oblastní ředitelství osobní dopravy
PKS	Podniková kolektivní smlouva
PŘ	Provozní řád
RPP	Regionální pracoviště provozu
RSM	Regionální správa majetku
SS	Strojová stanice
SÚ	Středisko údržby
SŽ (SŽDC)	Správa železnic, státní organizace
VZ	Vlakový zabezpečovat
ŽKV	Železniční kolejové vozidlo
ŽST	Železniční stanice

## Záznam o změnách

Číslo změny	Týká se ustanovení článku, přílohy	Platnost od	Schváleno č. j.	Zpracoval
1	čl. 7, 9 a 12	01. 06. 2026	1398/26-O18	M. Tonner

## 1. Upřesnění obvodu pracoviště

Pracoviště sestává ze dvou manipulačních kolejí č. 11 a 13.

## 2. Ohlašovací pracoviště pro nahlášení poruch, havárií, nehod a incidentů při provozování dráhy a drážní dopravy

- za provozovatele dráhy celostátní: úsekový dispečer 1D CDP Přerov, tel. 972 734 663.
- za provozovatele vlečky: stroj mistr PP Olomouc, tel.: 972 741 142, 725 880 977.

## 3. Charakteristika pracoviště

Pracoviště:

- spadá do kategorie železničních drah: vlečka;
- vlečka je zaústěna do celostátní dráhy Bohumín – Přerov v železniční stanici Přerov do koleje č. 9 koncem výhybky č. 65 v km 182,972.

## 4. Rychlost ŽKV v obvodu pracoviště

Max. dovolená rychlost v celém obvodu pracoviště je 5 km/hod.

## 5. Přístupové cesty

Přístupové cesty na pracoviště jsou stanoveny:

- z ulice Tovární.

## 6. Platnosti provozních předpisů v obvodu pracoviště

**Pro dopravce ČD** platí ustanovení provozních předpisů:

SŽ D1, SŽ Z1, SŽ Z11, ČD Op 16, ČD D 17, ČD M 32, ČD O 2, ČD D 2, ČD V 15/I, ČD V 2, ČD V 62, ČD V 8/I.

**Pro ostatní dopravce** platí ustanovení provozních předpisů:

SŽ D1, SŽ Z1, SŽ Z11, ČD Op 16, ČD D 17, ČD M 32, ČD O 2 a dotčené předpisy dopravce.

## 7. Upřesnění technologických postupů

Posun v obvodu pracoviště je prováděn dle ustanovení předpisu SŽ D1.

**Posun v obvodu pracoviště se nesjednává**, za organizaci posunu v obvodu pracoviště je zodpovědný zaměstnanec řídící posun.

V obvodu pracoviště není dovoleno posunovat s vozidly, která nejsou přivěšena k hnacímu vozidlu!

## 8. Platnost dokumentů a předpisů na styku drah

V místě styku drah platí:

- Přípojový provozní řád pro dráhu – vlečku ČD, a. s. – Přerov;
- Dokumenty a předpisy uvedené v PPR pro dráhu – vlečku ČD a. s. – Přerov;

- Dokumenty a předpisy uvedené v čl. 6 tohoto PŘ.

## **9. Organizace a evidence jízd na styku drah**

Svolení k jízdě do/z obvodu pracoviště uděluje:

- za provozovatele dráhy celostátní: úsekový dispečer 1D CDP Přerov, tel.: 972 734 663;
- za provozovatele vlečky: **zaměstnanec dopravce řídící posun v místě styku drah, spojení telekomunikačním zařízením nebo osobně.**

Evidenci jízd zajišťuje:

- Nprovádí se.

## **10. Zajišťování hnacích a tažených vozidel proti ujetí při posunu s posunovou četou**

**Pro dopravce ČD:**

Tažená vozidla zajišťuje: vedoucí posunové čety nebo jím určený zaměstnanec.

Hnací vozidla zajišťuje: strojvedoucí.

**Pro ostatní dopravce:**

Hnací a tažená vozidla zajišťuje: určený zaměstnanec dopravce.

## **11. Zajišťování hnacích a tažených vozidel proti ujetí při posunu bez posunové čety**

**Pro dopravce ČD:**

Tažená vozidla zajišťuje: strojvedoucí.

Hnací vozidla zajišťuje: strojvedoucí.

**Pro ostatní dopravce:**

Hnací a tažená vozidla zajišťuje: určený zaměstnanec dopravce.

## **12. Způsob zajištění vozidel proti ujetí**

**Pro dopravce ČD:**

Způsob zajištění vozidel proti ujetí se provádí podle předpisu ČD D 2.

**Pro ostatní dopravce:**

**Dopravce stanoví způsob zajištění vozidel svým vnitřním předpisem.**

## **13. Kolejiště pracoviště**

Kolejiště není elektrifikováno.

Plán kolejiště se nachází v příloze č. 1 tohoto PŘ.

Třída přechodnosti kolejiště je: C2. Tato hodnota je platná pro celý obvod kolejiště.

**14. Seznam oblouků s poloměrem menším než 190 m**

Neobsazeno.

**15. Seznam kolejí**

Č.	Délka	Určení	Spád Směr	Trakční vedení	Prohlížečí jáma / Lávka / Boční kanály (délka)	Poznámky
11	225 m	manipulační	rovina	NE	NE/NE/NE	
13	165 m	manipulační	rovina	NE	NE/NE/NE	

**16. Seznam výhybek, výkolejek a kolejových zábran**

Č.	Kilometr. poloha	Obsluha		Zabezpečení	Základní poloha/směr	Odpovědnost za provozní údržbu
		Jak	Odkud/kým			
57	182,991	ručně	Zaměstnanec řídící posun	žádné	přímý směr	zaměstnanec řídící posun

**17. Zabezpečovací zařízení v obvodu pracoviště**

V obvodu pracoviště: neobsazeno.

**18. Zabezpečovací zařízení na styku drah**

Na styku drah: neobsazeno.

**19. Seznam hlavních návěstidel, předvěstí, návěstidel  
platných pro posun**

Neobsazeno.

**20. Stojany el. energie pro připojení ŽKV**

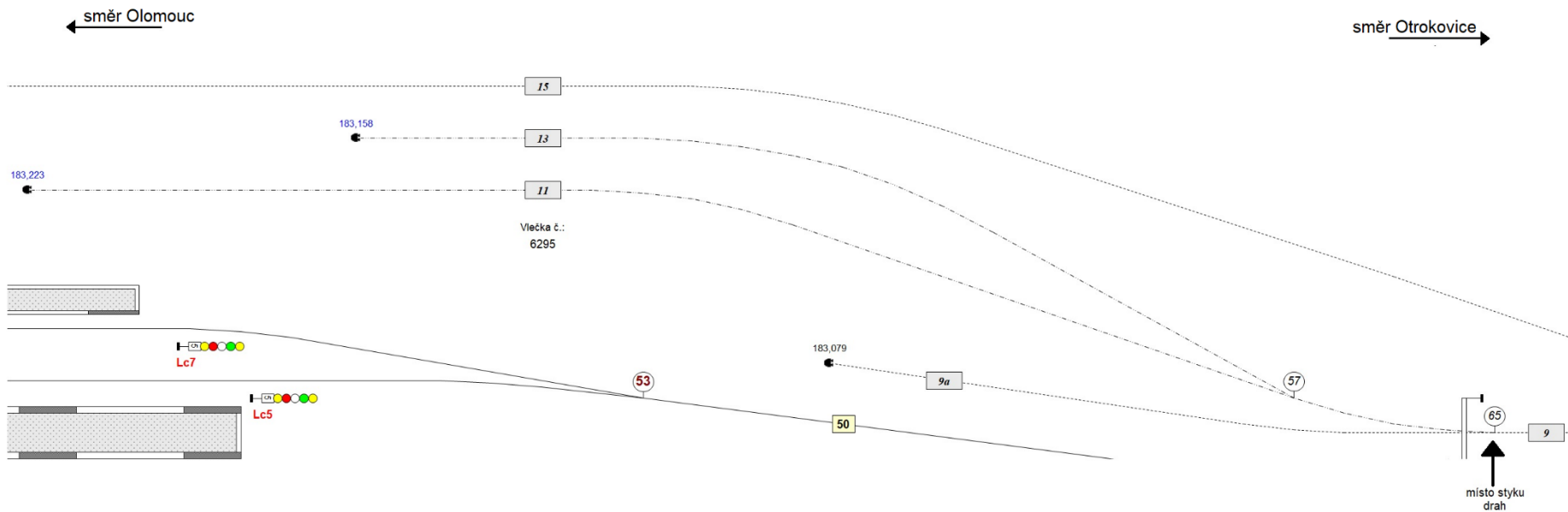
Neobsazeno.

**Provozní řád**  
**Vlečka**  
**ČD, a. s. – Přerov**

**PŘÍLOHA č. 01**

**Plán obvodu pracoviště**

## Plán obvodu pracoviště Přerov



**Provozní řád**  
**Vlečka**  
**ČD, a. s. – Přerov**

**PŘÍLOHA č. 02**

**Ohlašování MU**

## Ohlašování mimořádných událostí

Každý zaměstnanec nebo osoba ve smluvním vztahu k provozovateli dráhy nebo drážní dopravy, je povinen neprodleně ohlásit mimořádnou událost (dále též MU), kterou sám způsobil, které je účastníkem, kterou zjistil nebo se o ní věrohodným způsobem dozvěděl, na ohlašovací pracoviště dle ohlašovacího rozvrhu.

**Pokud při MU dojde k újmě na zdraví, úmrtí, požáru, případně k jiné, životy a zdraví ohrožující události, je primárním úkonem ohlašujícího zaměstnance neprodlené ohlášení této skutečnosti do integrovaného záchranného systému – telefonní číslo:**

# 112

### Postup při ohlášení MU

Ohlášení MU se řídí předpisem ČD D17, ČD 1/D17 a následujícími zásadami a postupy.

Postup pro ohlášení MU je graficky znázorněn v příloze A.

Zaměstnanec je povinen ohlásit vznik MU (pokud mu to zdravotní stav dovolí):

1. na pracoviště regionálního dispečera ČD;
2. na pracoviště strojmistra.

### Telefonní kontakt na dispečink osobní dopravy ČD pro ohlašování mimořádných událostí na pracovišti ČD, a. s. – Vlečka ČD, a. s. - Přerov

Regionální dispečer <b>Východ</b> (Brno)	972 624 804
--	-------------

**Výše uvedené telefonní číslo slouží pouze pro ohlašování mimořádných událostí!**

### Telefonní číslo na nehodovou pohotovost pro pracoviště RPP Olomouc

Nehodová pohotovost	
Olomouc	725 880 979

### Ohlašovací pracoviště

Centrální ohlašovací pracoviště OŘOD Východ			
Olomouc	strojmistr	972 740 475	725 880 977
Ohlašovací pracoviště Přerov			
Olomouc	strojmistr	972 740 475	725 880 977

**Strojmistr, kterému byla ohlášena MU, musí hlášení neprodleně předat zaměstnanci centrálního ohlašovacího pracoviště!**

Na každém ohlašovacím pracovišti musí být založen **Obal MU** s obsahem stanoveným předpisem ČD D 17.

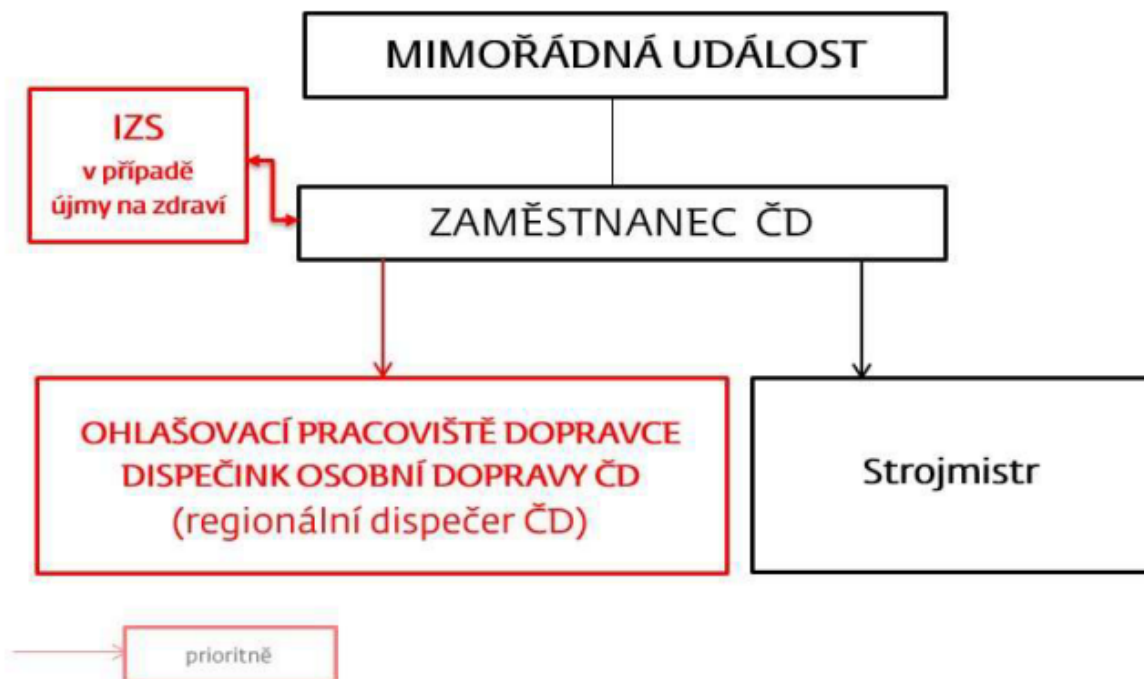
**Důležitá telefonní čísla:**

<b>Zaměstnanec</b>	<b>Pevná linka</b>	<b>Mobilní telefon</b>
IZS	0 112	112
Lékařská záchranná služba	0 155	155
Hasičská záchranná služba	0 150	150
Policie ČR	0 158	158
Ředitel OŘOD Východ	-	724 748 756
Náměstek ředitele OŘOD Východ	-	602 540 245
Ředitel OCÚ Východ	-	604 464 591
Manažer OCÚ Východ	-	606 745 331
Technik komplexní správy pracoviště	-	724 552 187

**PŘÍLOHA A**

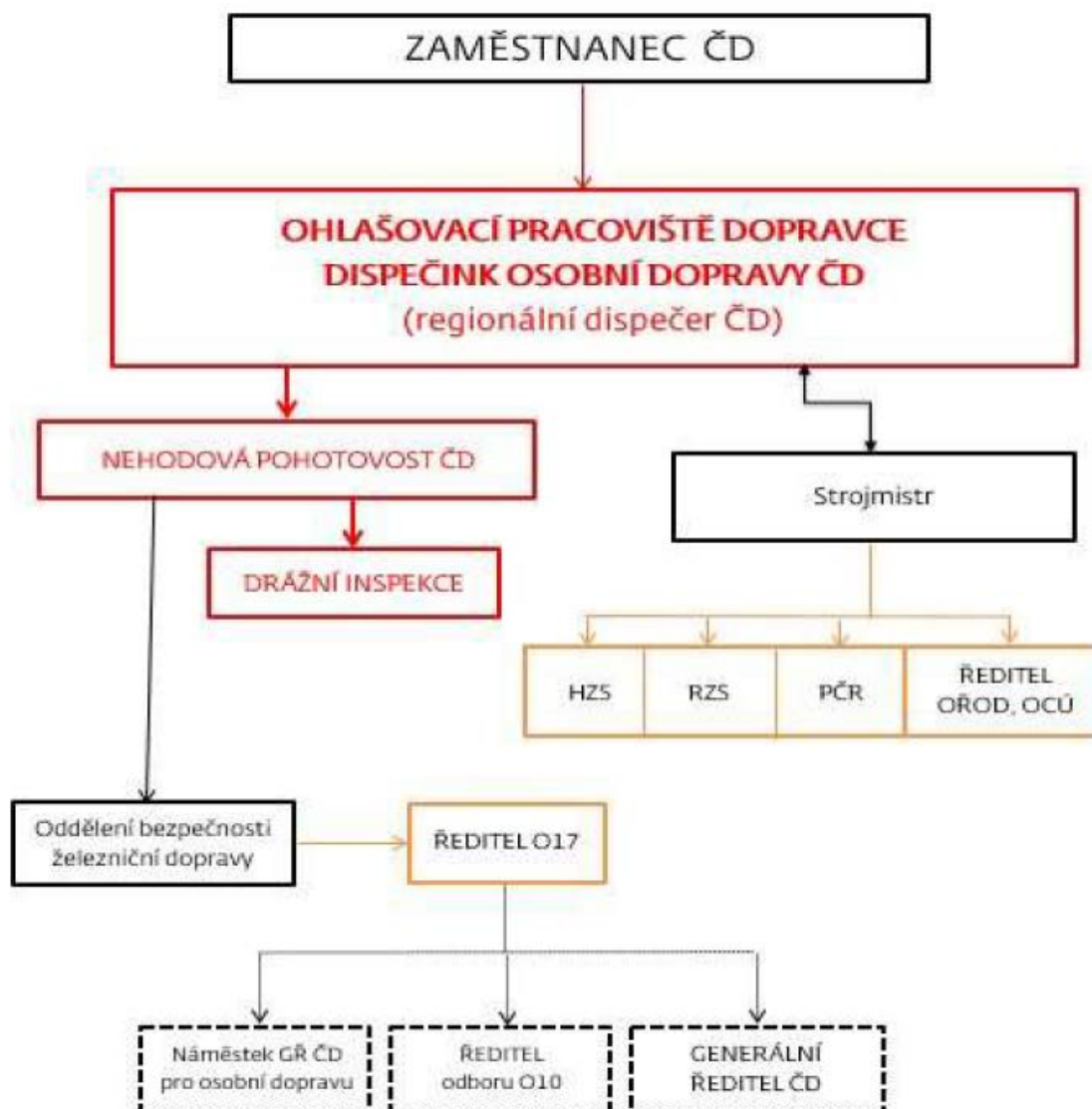
# Ohlašovací rozvrh MU

na dráze ČD (např. vlečky, kolejiště RSM, kolejiště OCÚ)



## Svolávací rozvrh MU

na dráze ČD (např. vlečky, kolejště RSM, kolejště OCÚ)



**Provozní řád**  
**Vlečka**  
**ČD, a. s. – Přerov**

**PŘÍLOHA č. 03**

**Provozní řád radiostanic**

## 1. Místní opatření z hlediska technologie práce pro radiovou síť STE 3 – ŽST Přerov – posun

### Použití sítě:

Řízení posunu v ŽST Přerov: spojení strojvedoucí - výpravčí.

### Použitý kmitočet:

Název sítě:	Použitý kmitočet:	Číslo radiového kanálu:	Poznámka:
STE 3 – Přerov	148,6250 MHz	22	

### Rozdělení radiových stanic, volací značky:

Radiostanice:	Účastník radiové sítě:	Volací značka:
VR	Strojvedoucí	
ZR	Výpravčí	

Po prvním navázání spojení je možno místo volací značky používat mezi účastníky sítě, pracovní zařazení (funkci) a název dopravní (pracoviště).

Selektivní volba se nepoužívá.

### Řídící radiová stanice:

Vždy příslušný výpravčí – ZR.

### Uložení přenosných radiových stanic a systém jejich předávky:

Neobsazeno.

### Dobíjení a údržba napájecích zdrojů:

Akumulátory jsou nabíjeny zaměstnanci na pracovištích.

### Uložení záložních radiových stanic:

-

### Technologická opatření:

-